

Prevalencia de obesidad en menores de 18 años

DEFINICIONES:

- Definición de obesidad de la Organización Mundial de la Salud (OMS):

IMC con valores superiores a los establecidos por las tablas de referencia de puntuación-Z de la OMS (>2 desviaciones estándar de la puntuación Z).

- Definición de obesidad de la International Obesity Task Force (IOTF):

Valores de IMC para cada sexo que se corresponden con el valor de 30 kg/m² del adulto, según las tablas de Cole et al.

1- Estudio ALADINO (Estudio de ALimentación, Actividad física, Desarrollo INfantil y Obesidad)

1.1- Criterios OMS

Tabla 1. Prevalencia de obesidad (datos medidos, OMS) en escolares de 6 a 9 años por sexo y grupos de edad- Estudios ALADINO 2011-2013*-2015-2019 (*En el estudio ALADINO 2013 solo participaron escolares de 7 y 8 años).

	Niños				Niñas				Total			
	2011	2013	2015	2019	2011	2013	2015	2019	2011	2013	2015	2019
6 años	16,4	-	15,8	14,6	13,6	-	13,9	12,3	15,0	-	14,9	13,4
7 años	22,1	19,9	19,4	19,1	16,0	15,4	16,7	14,3	19,1	17,6	18,1	16,8
8 años	21,5	23,1	21,8	21,2	16,3	15,6	15,2	17,4	19,0	19,3	18,6	19,4
9 años	23,2	-	25,0	22,4	16,2	-	17,3	15,8	19,8	-	21,2	19,2
Total	20,9	21,4	20,4	19,4	15,5	15,5	15,8	15,0	18,3	18,4	18,1	17,3

Figura 1. Prevalencia de obesidad en escolares de 6-9 años en ALADINO 2011, 2013*, 2015 y 2019 (Criterios OMS) (*En el estudio ALADINO 2013 solo participaron escolares de 7 y 8 años).

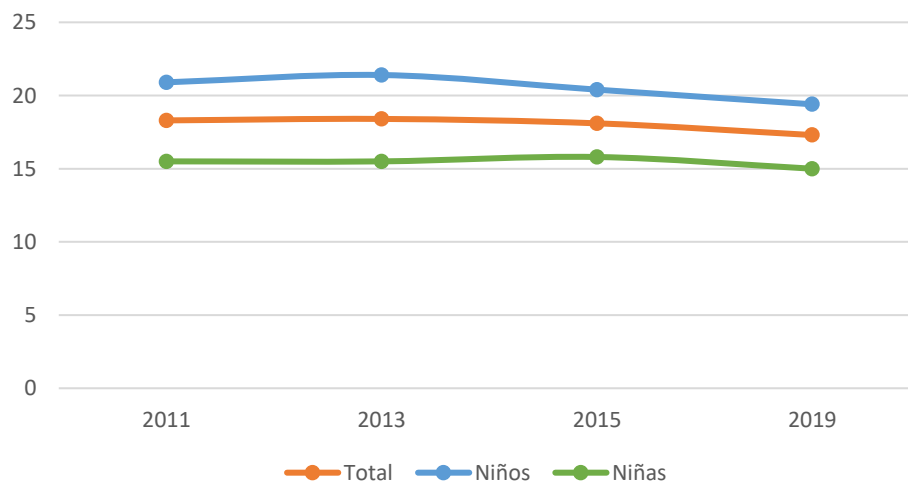


Figura 2. Prevalencia de obesidad en escolares por grupo de edad para el total de escolares en ALADINO 2011, 2013*, 2015 y 2019 (Criterios OMS) (*En el estudio ALADINO 2013 solo participaron escolares de 7 y 8 años).

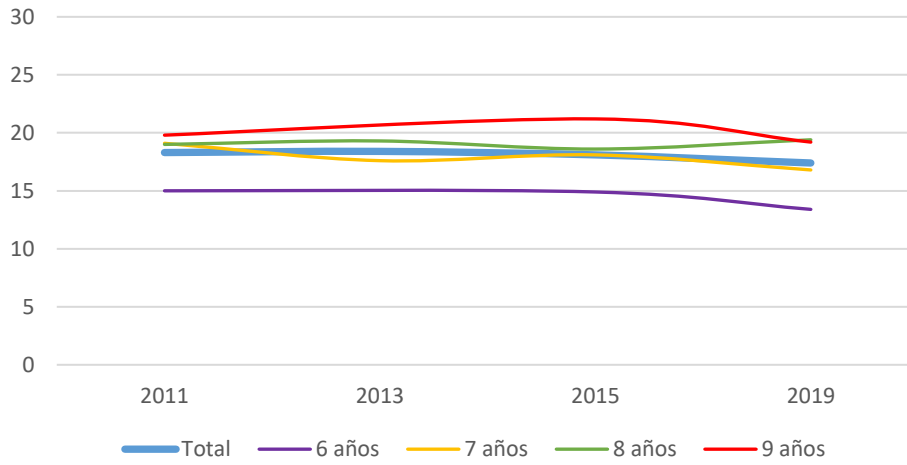
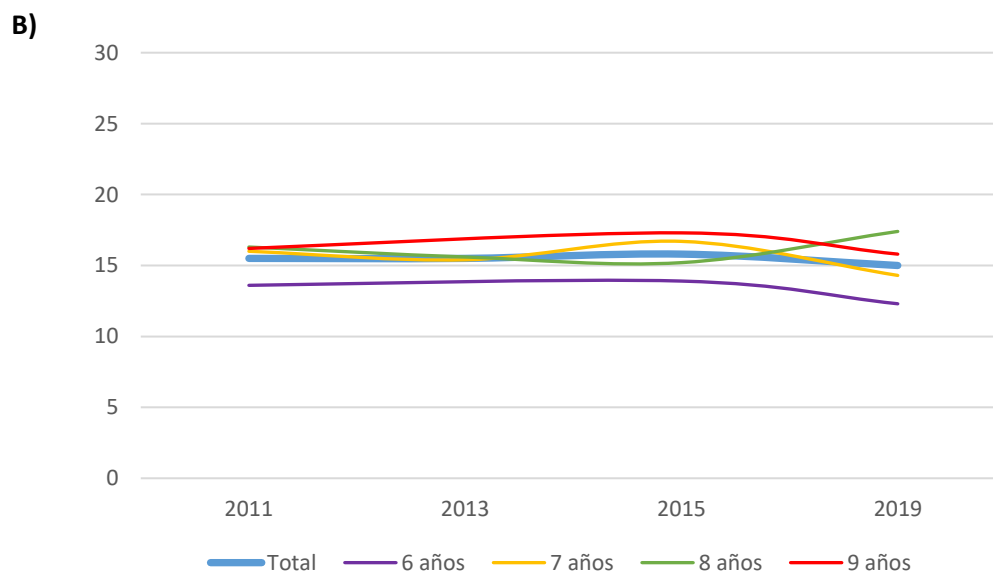
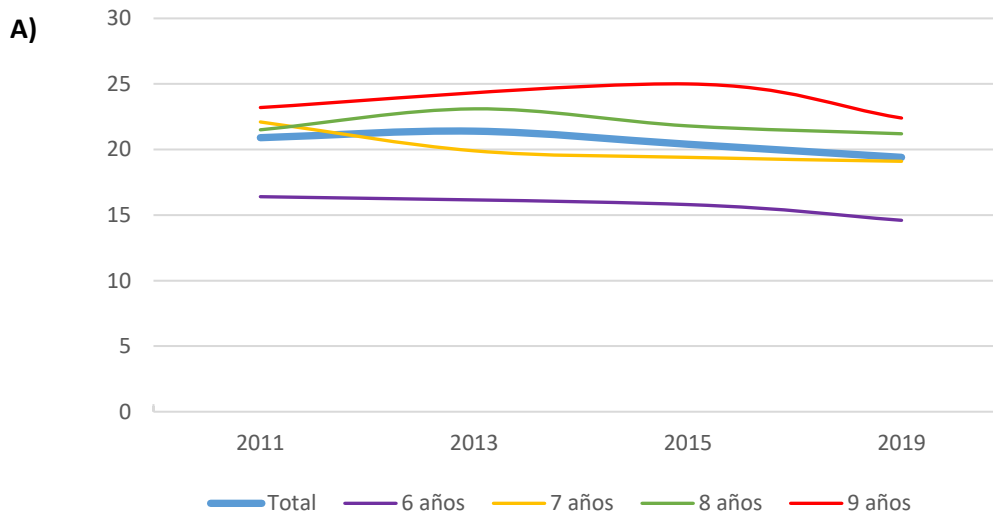


Figura 3. Prevalencia de obesidad en escolares por grupo de edad y sexo (A: niños; B niñas) en ALADINO 2011, 2013*, 2015 y 2019 (Criterios OMS) (*En el estudio ALADINO 2013 solo participaron escolares de 7 y 8 años).



1.1- Criterios IOTF

Tabla 2. Prevalencia de obesidad (datos medidos, IOTF) en escolares de 6 a 9 años por sexo y grupos de edad- Estudios ALADINO 2011-2013*-2015-2019 (*En el estudio ALADINO 2013 solo participaron escolares de 7 y 8 años).

	Niños (%)				Niñas (%)				Total (%)			
	2011	2013	2015	2019	2011	2013	2015	2019	2011	2013	2015	2019
6 años	9,9	-	8,7	9,0	10,9	-	11,8	10,9	10,4	-	10,2	9,9
7 años	12,8	10,2	11,5	10,3	12,0	11,2	13,1	11,9	12,4	10,7	12,3	11,1
8 años	10,1	10,7	11,5	12,4	10,8	9,9	11,1	12,7	10,4	10,3	11,3	12,5
9 años	10,7	-	10,7	10,2	11,2	-	11,1	10,0	10,9	-	10,9	10,1
Total	10,9	10,4	10,6	10,5	11,2	10,7	11,8	11,4	11,0	10,5	11,2	10,9

Figura 4. Prevalencia de obesidad en escolares de 6-9 años en ALADINO 2011, 2013*, 2015 y 2019 (Criterios IOTF) (*En el estudio ALADINO 2013 solo participaron escolares de 7 y 8 años).

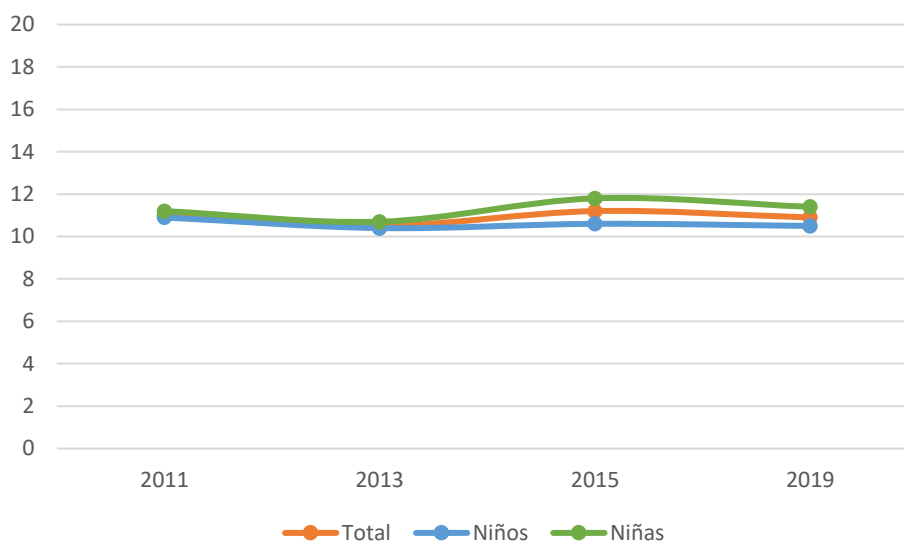


Figura 5. Prevalencia de obesidad en escolares por grupo de edad para el total de escolares en ALADINO 2011, 2013*, 2015 y 2019 (Criterios IOTF) (*En el estudio ALADINO 2013 solo participaron escolares de 7 y 8 años).

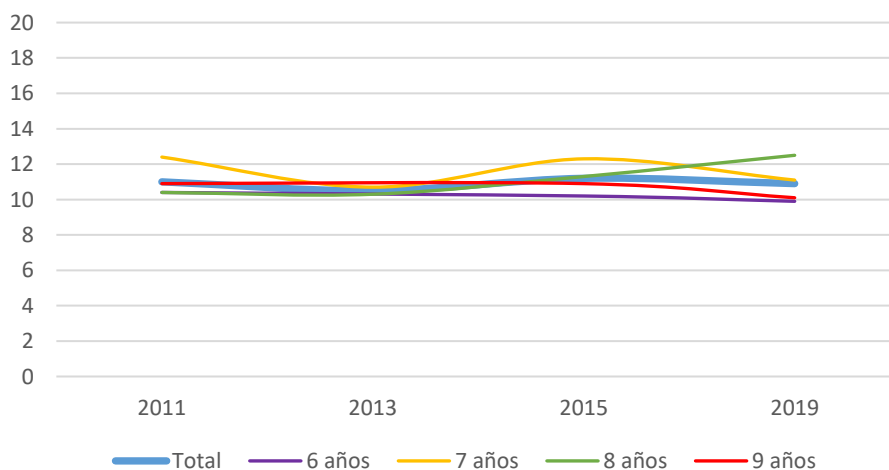
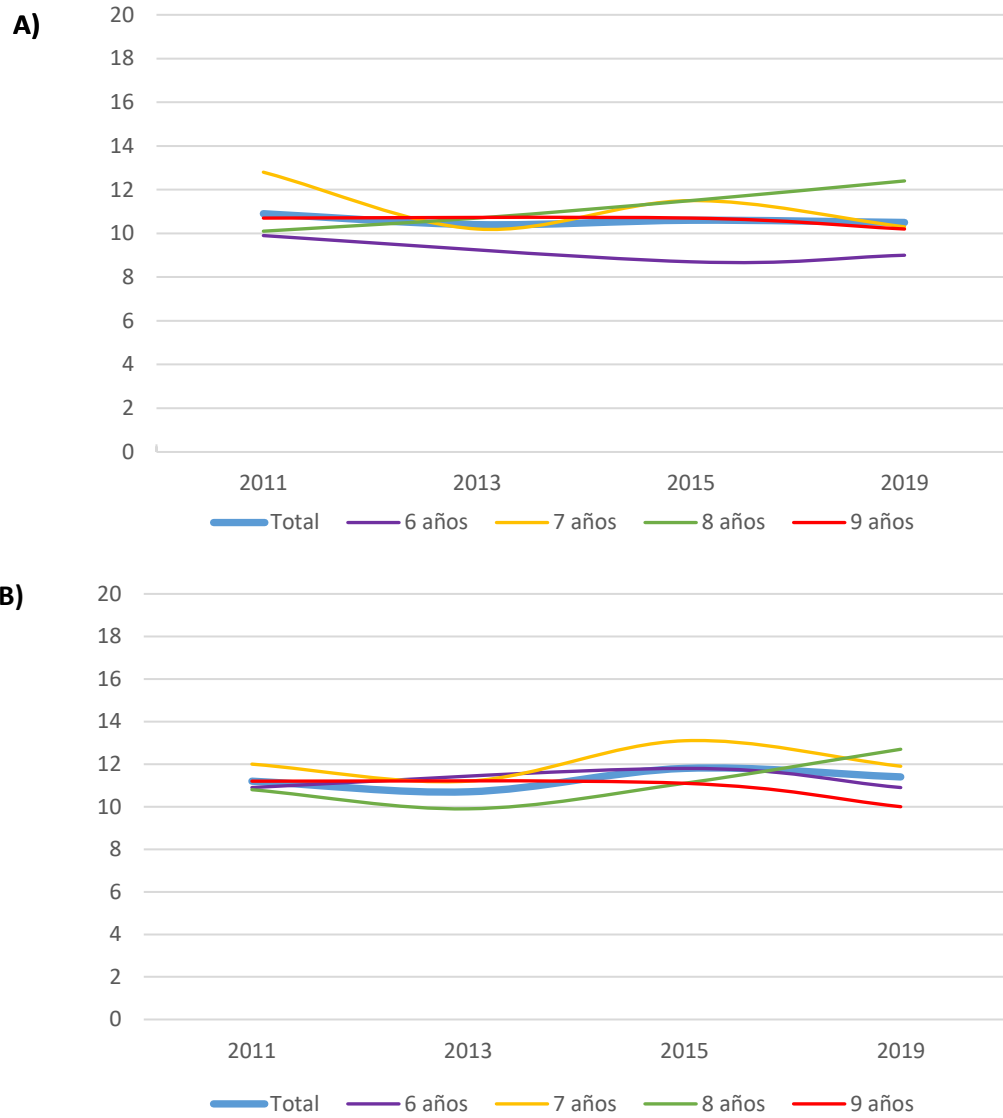


Figura 6. Prevalencia de obesidad en escolares por grupo de edad y sexo (A: niños; B niñas) en ALADINO 2011, 2013*, 2015 y 2019 (Criterios IOTF) (*En el estudio ALADINO 2013 solo participaron escolares de 7 y 8 años).



2. Encuesta Nacional de Salud de España (ENSE) y Encuesta Europea de Salud en España (EESE)

2.1 Criterios IOTF

Tabla 3. Prevalencia de obesidad (datos auto-referidos, IOTF), según ENS 2001-2017 EESE 2009-2020. (En EESE 2009 solo hay datos de 16-17 años)

ENSE/EESE	2001	2003	2006	2009*	2011	2014	2017	2020
2-5 años	23,8	20,1	16,6		18,8		20,2	
6-9 años	16,7	13,8	14,1		13,7		14,9	
10-14 años	4,2	3,1	5,1		3,7		4,7	
15-17 años	2,5	2,5	2,2	3,7	1,9	2,4	3,2	2,9
Total	10,4	9,8	8,9		9,6		10,3	
Niños 2-5 años	23,5	19,3	15,8		17,8		19,1	
Niños 6-9 años	18,4	14,4	14,2		13,4		14,7	
Niños 10-14 años	4,8	3,3	6,1		4,3		5,2	
Niños 15-17 años	3,2	3,9	1,8	3,7	2,4	2,7	4,1	1,7
Niños Total	11	9,9	9,1		9,6		10,4	
Niñas 2-5 años	24,1	21	17,6		19,8		21,3	
Niñas 6-9 años	14,9	13,1	14,1		14,1		15	
Niñas 10-14 años	3,6	2,9	3,9		3		4,1	
Niñas 15-17 años	1,6	0,7	2,6	3,8	1,3	2,1	2,2	4
Niñas Total	9,8	9,6	8,7		9,6		10,2	

Figura 7. Prevalencia de obesidad en menores de 18 años por sexo. ENSE 2001 - 2017. Criterios IOTF

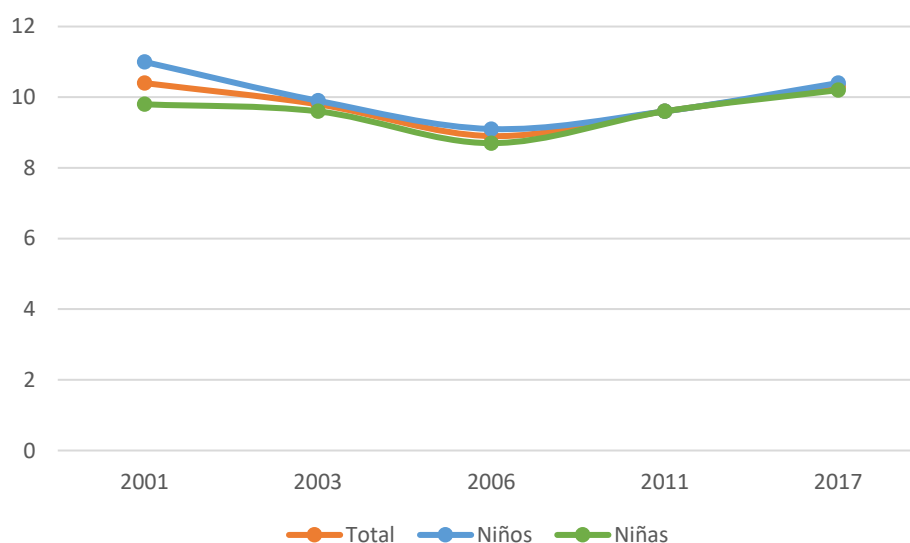


Figura 8. Prevalencia de obesidad en menores de 18 años por grupos de edad. Ambos sexos. ENSE 2001 - 2017. EESE 2009-2020. Criterios IOTF. (En EESE 2009 solo hay datos de 16-17 años)

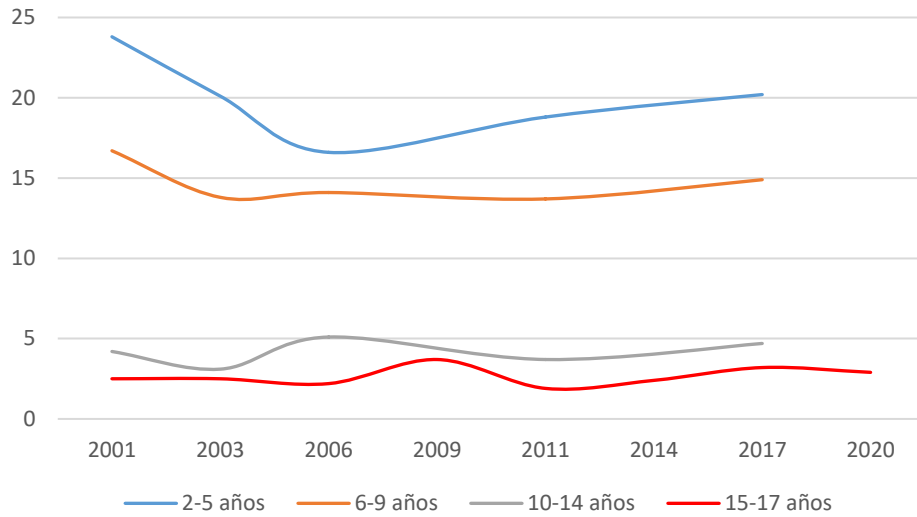
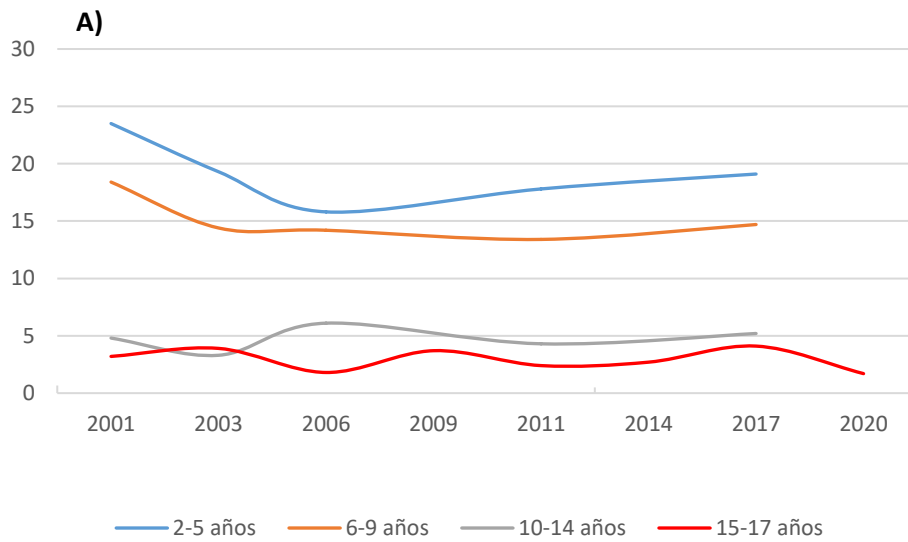
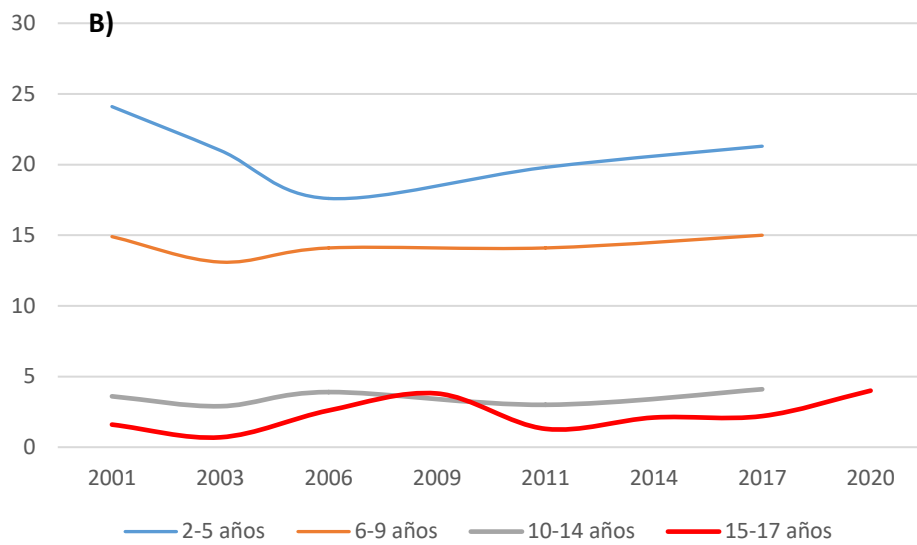


Figura 9. Prevalencia de obesidad en menores de 18 años por grupos de edad y sexo. A) Niños B) Niñas. ENSE 2001 - 2017. EESE 2009-2020 Criterios IOTF. (En EESE 2009 solo hay datos de 16-17 años)





2.2 Criterios OMS

Tabla 4. Prevalencia de obesidad (datos auto-referidos, OMS), según ENSE 2001-2017 y EESE 2009-2020. (En EESE 2009 solo hay datos de 16-17 años)

ENSE/EESE	2001	2003	2006	2009*	2011	2014	2017	2020
2-5 años	15,8	15,7	10,9		12,2		13,5	
6-9 años	24,2	21,3	22,6		23,6		21,3	
10-14 años	10,6	8,6	11,1		8,9		9,7	
15-17 años	3,1	3	3,2	5,2	3,1	3,4	4,9	5,2
Total	12,6	13,2	11,8		12,4		12,3	
Niños 2-5 años	15,3	14,2	11,6		11,6		11,9	
Niños 6-9 años	30,7	24,8	24,6		25,2		22,2	
Niños 10-14 años	12,6	11,3	15,3		12,2		12,7	
Niños 15-17 años	4,3	4,6	3,6	6,2	4,7	4,7	5,7	5,2
Niños Total	14,9	15	14,1		14,1		13,3	
Niñas 2-5 años	16,2	17,3	10,1		12,8		15,3	
Niñas 6-9 años	17,3	17,7	20,6		21,9		20,3	
Niñas 10-14 años	8,5	5,8	6,4		5,3		6,6	
Niñas 15-17 años	1,8	1	2,8	4,2	1,3	2,1	4	5,3
Niñas Total	10,3	11,3	9,4		10,5		11,3	

Figura 10. Prevalencia de obesidad en menores de 18 años por sexo. ENSE 2001 - 2017. Criterios OMS

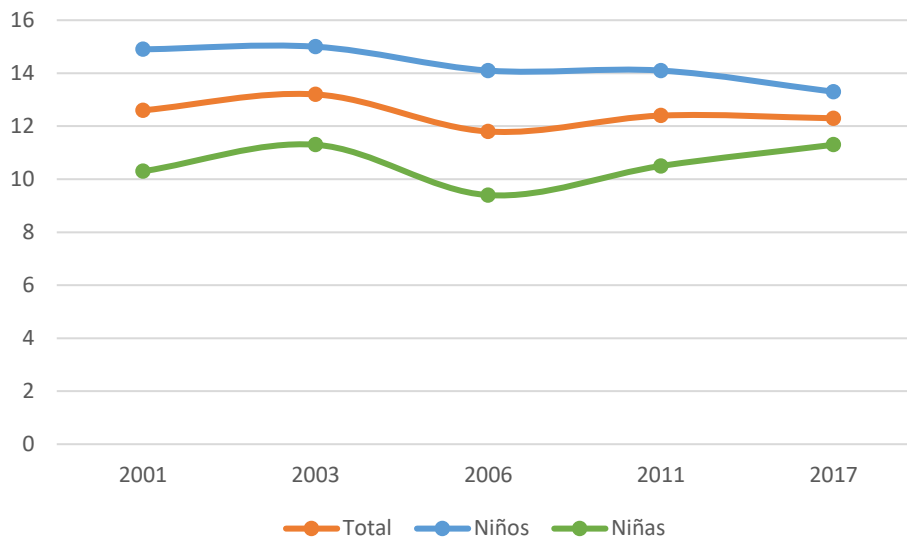


Figura 11. Prevalencia de obesidad en menores de 18 años por grupos de edad. Ambos sexos. ENSE 2001 - 2017. EESE 2009-2020. Criterios OMS. (En EESE 2009 solo hay datos de 16-17 años)

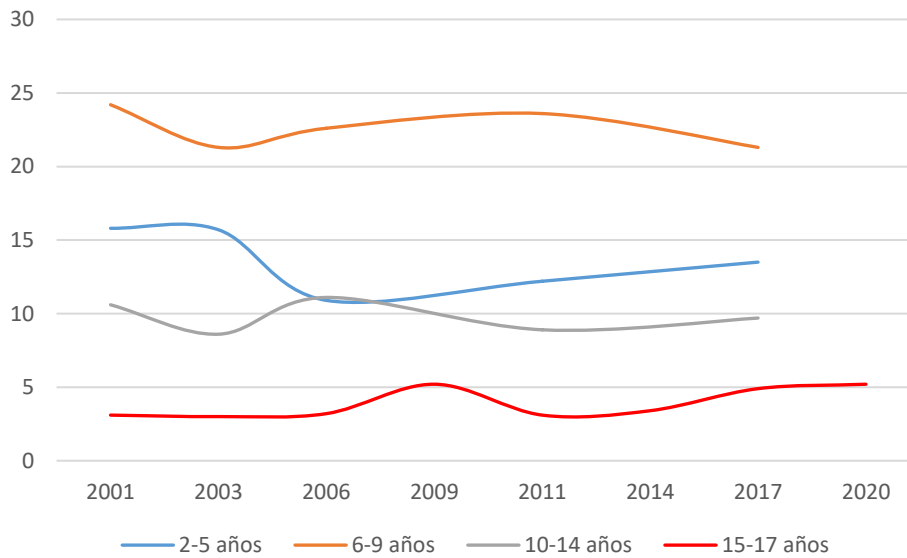
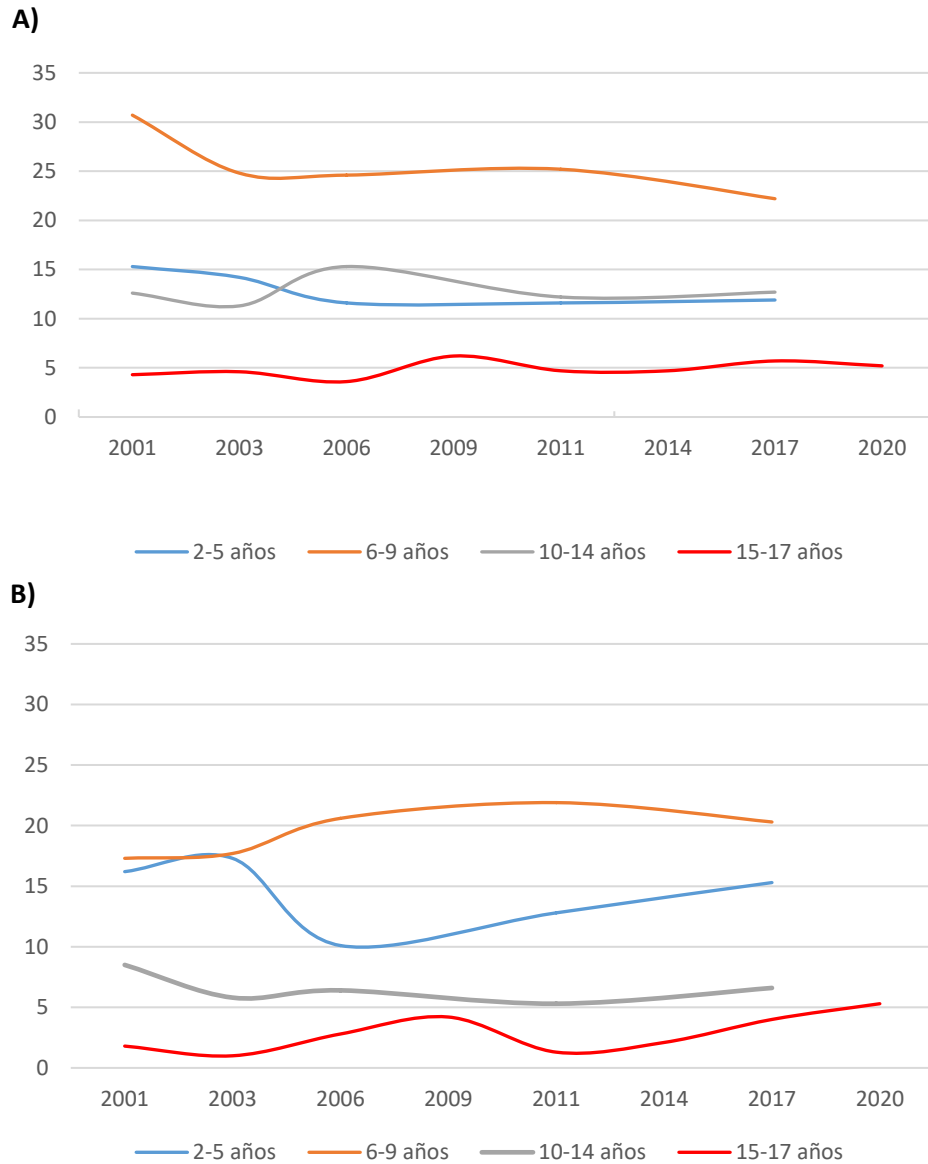


Figura 12. Prevalencia de obesidad en menores de 18 años por grupos de edad y sexo. A) Niños B) Niñas. ENSE 2001 - 2017. EESE 2009-2020 Criterios OMS. (En EESE 2009 solo hay datos de 16-17 años)



Este documento debe citarse: Evaluación y seguimiento de la Estrategia NAOS: conjunto mínimo de indicadores. Agencia Española de Seguridad Alimentaria y Nutrición. Ministerio de Consumo. Madrid, 2021.

<http://www.aecosan.mssi.gob.es/AECOSAN/web/nutricion/subseccion/indicadores.htm>