

Prevalencia de sobrepeso en adultos

DEFINICIONES:

- Sobrepeso: índice de masa corporal (IMC) ≥ 25 kg/m² y < 30 kg/m²
- Adultos: personas con 18 y más años.

Tabla 1. Prevalencia de sobrepeso (datos auto-referidos) por sexo y grupos de edad - Encuesta Nacional de Salud de España (ENSE) 2011 y 2017, Encuesta Europea de Salud en España (ESEE) 2014 y 2020.

	Hombres (%)				Mujeres (%)				Total (%)			
	2011	2014	2017	2020	2011	2014	2017	2020	2011	2014	2017	2020
18-24 años	20,3	24,3	19,6	23,3	12,2	15,1	15,0	17,0	16,3	19,9	17,4	20,3
25-34 años	39,5	36,1	35,7	35,5	18,9	18,4	21,8	19,9	29,4	27,2	28,7	27,8
35-44 años	48,8	44,5	43,4	44,7	23,9	22,1	24,4	25,7	36,9	33,6	34,1	35,2
45-54 años	46,2	45,7	49,7	49,3	30,3	28,8	29,3	30,7	38,3	37,4	39,6	40,2
55-64 años	52,8	48,9	49,7	50,0	37,0	35,1	39,5	36,8	44,9	42,0	44,5	43,3
65-74 años	52,4	53,4	50,6	51,9	41,1	38,7	39,1	41,3	46,6	45,8	44,7	46,2
75 -84 años	55,4	49,1	54,8	55,5	39,4	41,8	40,5	41,4	46,6	45,0	46,8	48,1
85 y más años	42,1	49,3	48,5	47,8	39,9	37,9	35,3	36,1	40,8	42,2	40,1	40,4
Total	45,1	43,6	44,3	44,9	28,1	28,1	30,0	30,6	36,7	35,7	37,1	37,6

Figura 1. Prevalencia (%) de sobrepeso por sexo en adultos en España. ENSE 2001 - 2017. ESEE 2009-2020.

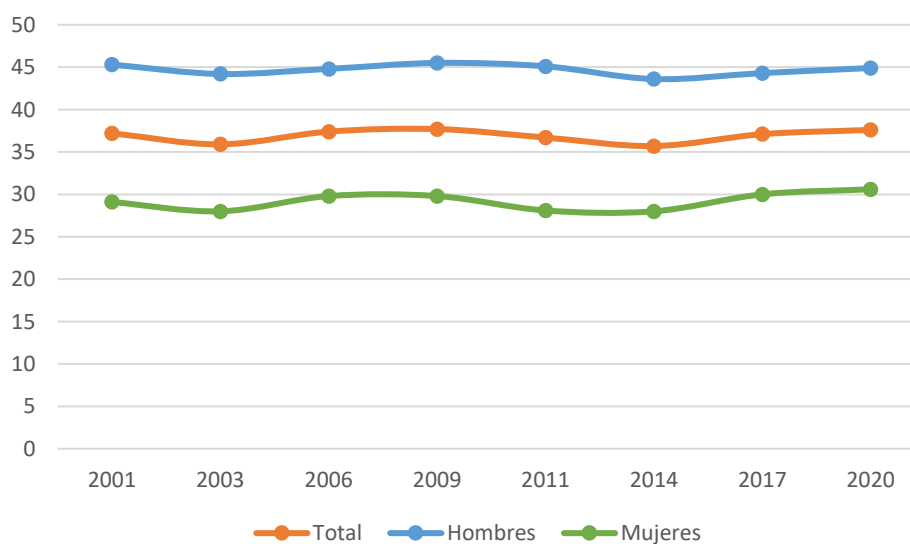


Figura 2. Prevalencia de sobrepeso por grupos de edad. Ambos sexos. ENSE 2001 - 2017. EESE 2009- 2020.

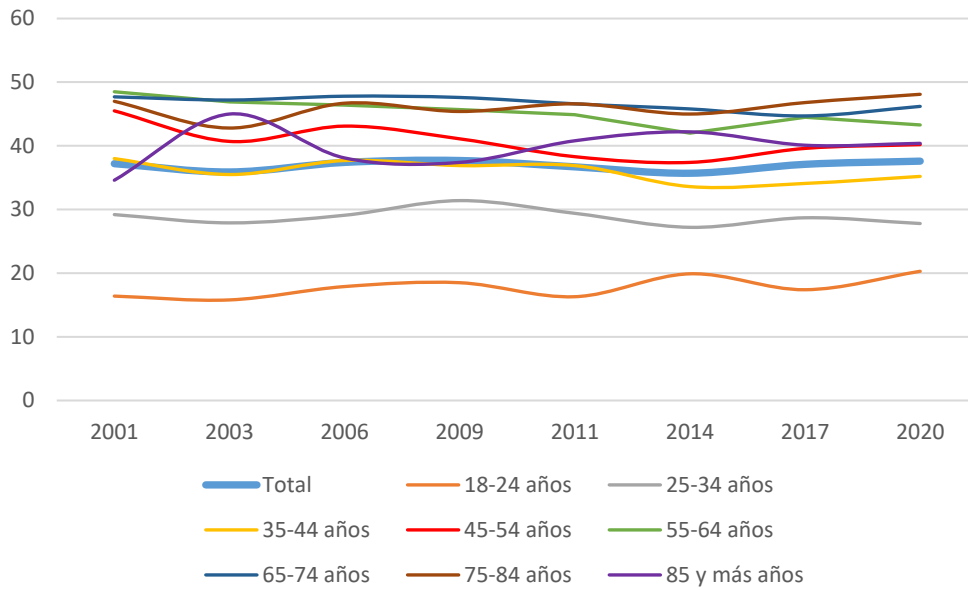
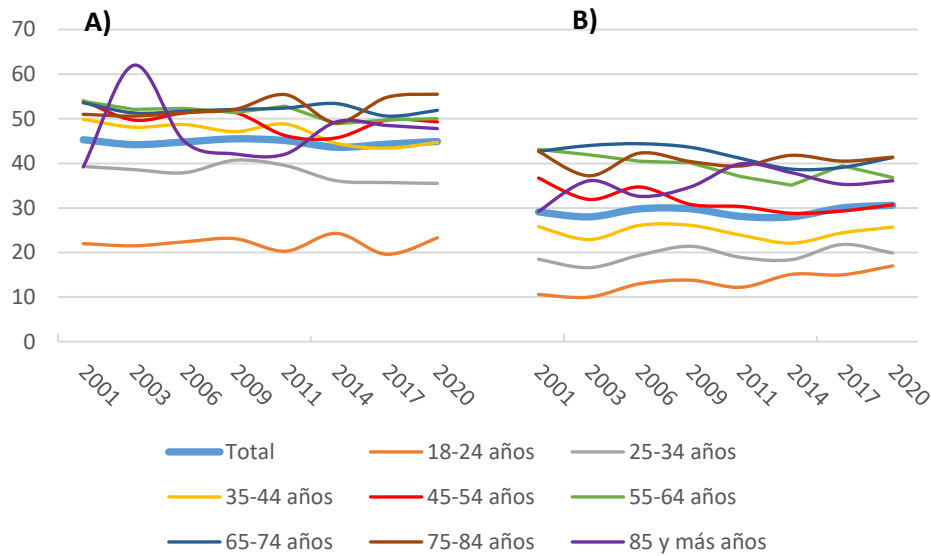


Figura 3. Prevalencia de sobrepeso por grupos de edad y sexo. A) Hombres B) Mujeres. ENSE 2001 - 2017. EESE 2014 y 2020



Este documento debe citarse: Evaluación y seguimiento de la Estrategia NAOS: conjunto mínimo de indicadores. Agencia Española de Seguridad Alimentaria y Nutrición. Ministerio de Consumo. Madrid, 2021.

<http://www.aecosan.mssi.gob.es/AECOSAN/web/nutricion/subseccion/indicadores.htm>