

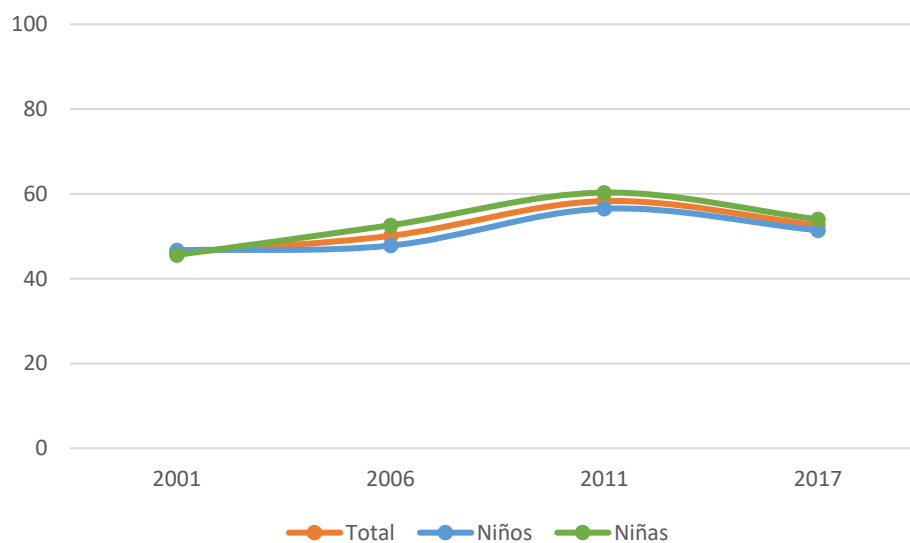
## Porcentaje de niños y niñas que han recibido lactancia materna durante al menos seis meses

OBSERVACIONES: el cálculo se realiza sobre la población infantil de 2 a 5 años, incluyendo en el numerador aquellos que hayan recibido lactancia materna exclusiva o lactancia mixta (natural + artificial) durante al menos seis meses.

Tabla 1. Porcentaje de niños y niñas que han recibido lactancia materna durante al menos seis meses. Encuesta Nacional de Salud de España (ENSE), 2001-2017.

	2001	2006	2011	2017
Niños	46,7	47,8	56,5	51,4
Niñas	45,6	52,6	60,3	54,0
Total	<b>46,1</b>	<b>50,1</b>	<b>58,3</b>	<b>52,6</b>

Figura 1. Porcentaje de niños y niñas que han recibido lactancia materna durante al menos seis meses. ENSE 2001 - 2017.



Este documento debe citarse: Evaluación y seguimiento de la Estrategia NAOS: conjunto mínimo de indicadores. Agencia Española de Seguridad Alimentaria y Nutrición. Ministerio de Consumo. Madrid, 2021.

<http://www.aecosan.mssi.gob.es/AECOSAN/web/nutricion/subseccion/indicadores.htm>