



*estrategia*  
**naos**

¡come sano y muévete!

# **VI Premios Estrategia NAOS Edición 2012**

## **Estadísticas de los proyectos presentados**



GOBIERNO  
DE ESPAÑA

MINISTERIO  
DE SANIDAD, SERVICIOS SOCIALES  
E IGUALDAD



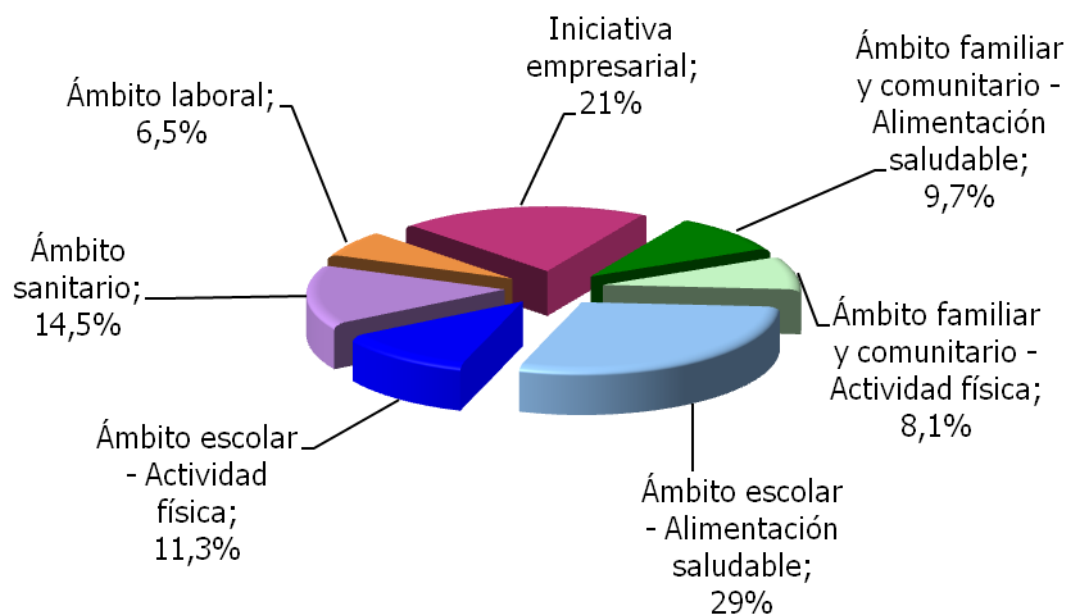
agencia  
española de  
seguridad  
alimentaria y  
nutrición

## VI PREMIOS ESTRATEGIA NAOS Edición 2012

Para la VI edición de los Premios Estrategia NAOS se han recibido 62 proyectos como solicitudes para las distintas modalidades de la convocatoria<sup>1</sup>.

En esta edición del 2012, a la modalidad de "Promoción de la Alimentación saludable en el Ámbito Escolar" ha sido a la que más solicitudes se han presentado: un 29%, seguida de la modalidad de "Iniciativa empresarial" con un 21% de las solicitudes recibidas.

### Distribución porcentual de los proyectos presentados a los Premios Estrategia NAOS 2012 por modalidad

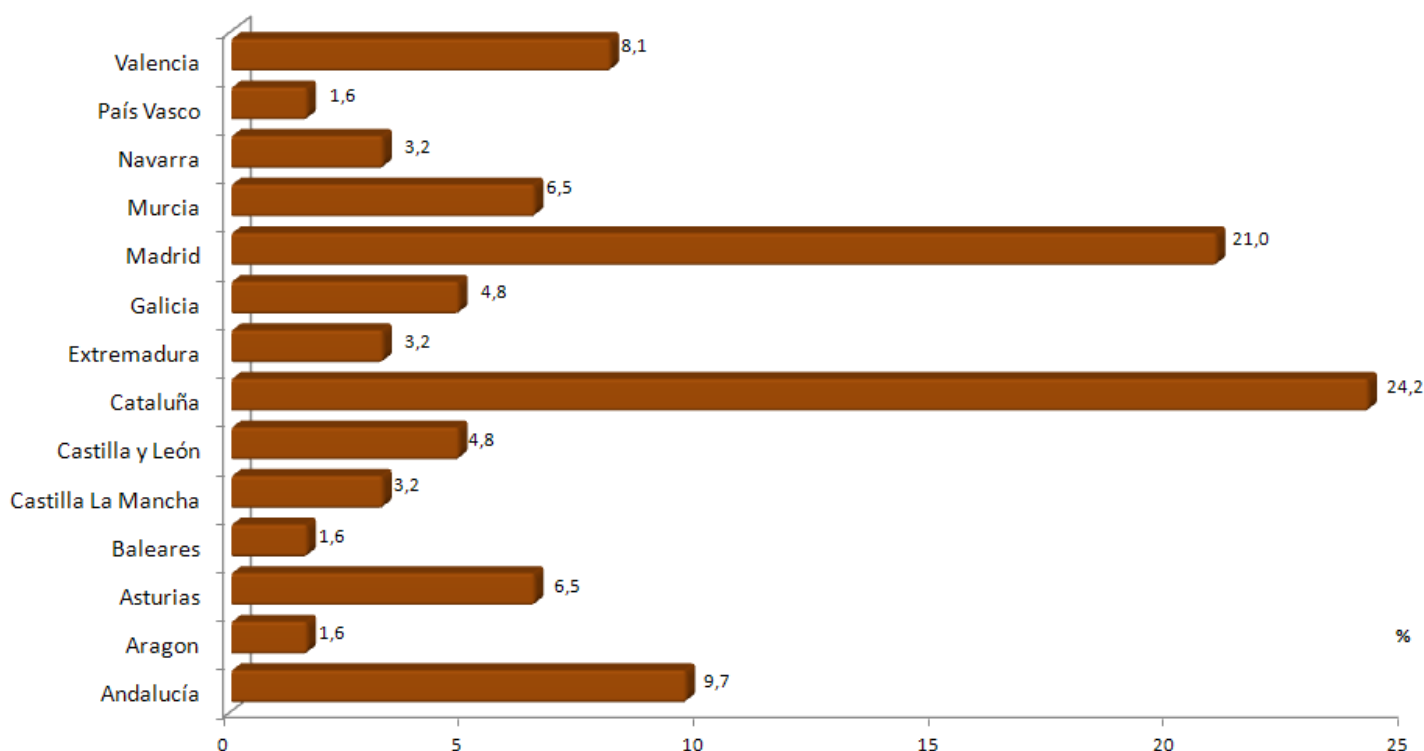


<sup>1</sup> Resolución de 20 de julio de 2012, de la Dirección Ejecutiva de la Agencia Española de Seguridad Alimentaria y Nutrición, por la que se convoca la edición 2012 de los premios Estrategia NAOS. (BOE sábado 11 de agosto de 2012).

### Proyectos presentados a las distintas modalidades de los Premios Estrategia NAOS 2012.

	Proyectos	Porcentaje
Alimentación saludable en el Ámbito Familiar y Comunitario (AFC-AS)	6	9,7
Actividad física en el Ámbito Familiar y Comunitario (AFC-AF)	5	8,1
Alimentación saludable en el Ámbito Escolar (AE-AS)	18	29,0
Actividad física en el Ámbito Escolar (AE-AF)	7	11,3
Ámbito Sanitario (AS)	9	14,5
Ámbito Laboral (AL)	4	6,5
Iniciativa Empresarial (IE)	13	21,0
<b>TOTAL</b>	<b>62</b>	<b>100</b>

Distribución porcentual por CC.AA. de los proyectos presentados a los Premios Estrategia NAOS 2012.



En cuanto a la distribución por CC.AA, las dos Comunidades con mayor representación han sido Cataluña y Madrid, con el 24,2% y el 21% de los proyectos presentados, respectivamente. Les sigue la Comunidad de Andalucía con el 9,7% y la de Valencia con el 8,1%. En esta convocatoria, no ha habido representación alguna de la Comunidad Autónoma de Cantabria ni de las ciudades Autónomas de Ceuta y Melilla.

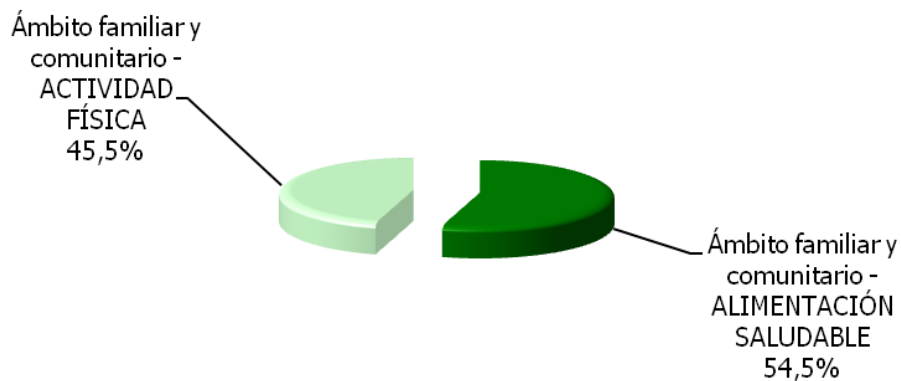
### Distribución por Comunidades Autónomas y por modalidad de los proyectos presentados a los Premios Estrategia NAOS 2012.

Comunidad Autónoma	Proyectos	Porcentaje	Modalidad						
			AE-AS	AE-AF	AFC-AS	AFC-AF	AS	AL	IE
Andalucía	6	9,7	2	1	0	0	2	1	0
Aragón	1	1,6	0	1	0	0	0	0	0
Asturias	4	6,5	0	0	2	1	0	1	0
Islas Baleares	1	1,6	1	0	0	0	0	0	0
Castilla La Mancha	2	3,2	2	0	0	0	0	0	0
Castilla y León	3	4,8	2	0	0	1	0	0	0
Cataluña	15	24,2	2	2	1	2	1	1	6
Extremadura	2	3,2	0	0	0	0	2	0	0
Galicia	3	4,8	1	0	1	0	0	0	1
Madrid	13	21,0	4	1	0	0	3	0	5
Murcia	4	6,5	2	0	0	1	1	0	0
Navarra	2	3,2	1	0	0	0	0	1	0
País Vasco	1	1,6	1	0	0	0	0	0	0
Valencia	5	8,1	0	2	2	0	0	0	1
<b>Total</b>	<b>62</b>	<b>100</b>	<b>18</b>	<b>7</b>	<b>6</b>	<b>5</b>	<b>9</b>	<b>4</b>	<b>13</b>

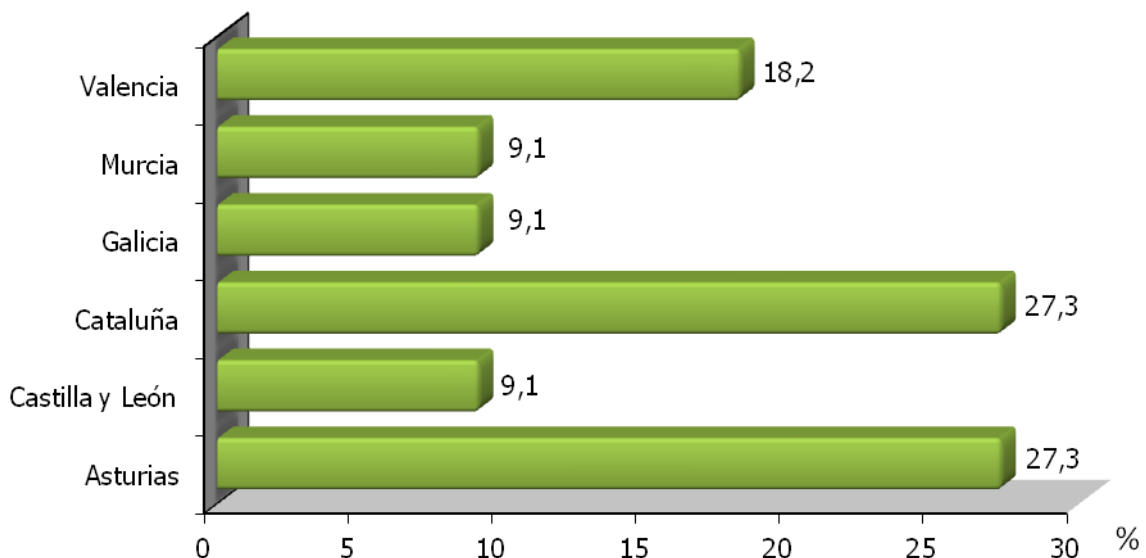
## ÁMBITO FAMILIAR Y COMUNITARIO

De los proyectos presentados al Premio Estrategia NAOS en el Ámbito Familiar y Comunitario, los correspondientes a la modalidad de promoción de una alimentación saludable ha sido ligeramente superior con el 54,5%, frente al 45,5% de los proyectos que promocionan la actividad física dentro de ese ámbito.

### Proyectos presentados al Ámbito Familiar y Comunitario



### Nº de proyectos presentados por CC.AA. a la modalidad de Ámbito Familiar y Comunitario

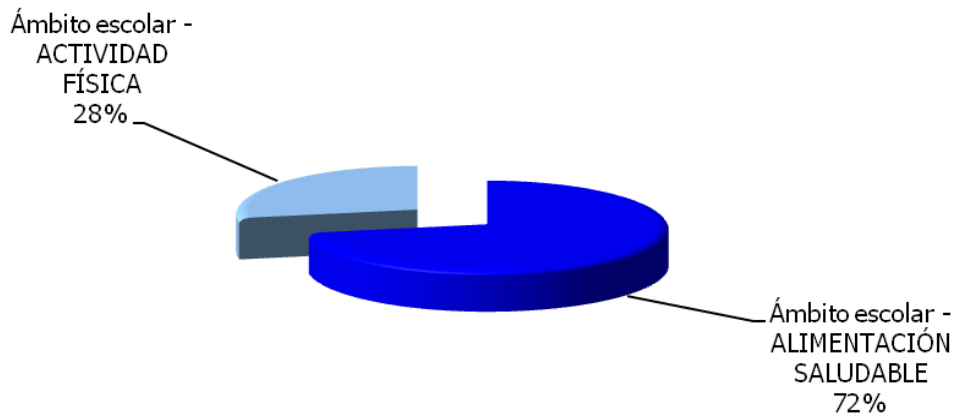


Las dos Comunidades Autónoma más representadas en este ámbito han sido Cataluña y Asturias, ambas con el 27,3% de los proyectos presentados, seguidas por Valencia con el 18,2% de los mismos.

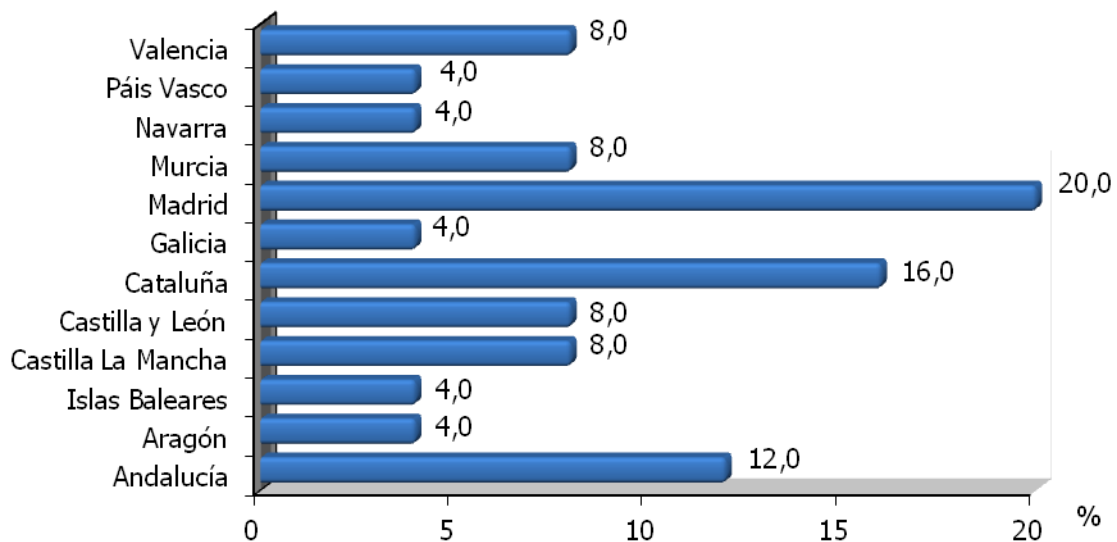
## ÁMBITO ESCOLAR

Respecto al Premio Estrategia NAOS en el Ámbito Escolar, el número de proyectos presentados a la modalidad de promoción de la alimentación saludable representa casi un tercio del total de las solicitudes a este premio (72%).

### Proyectos presentados al Ámbito Escolar



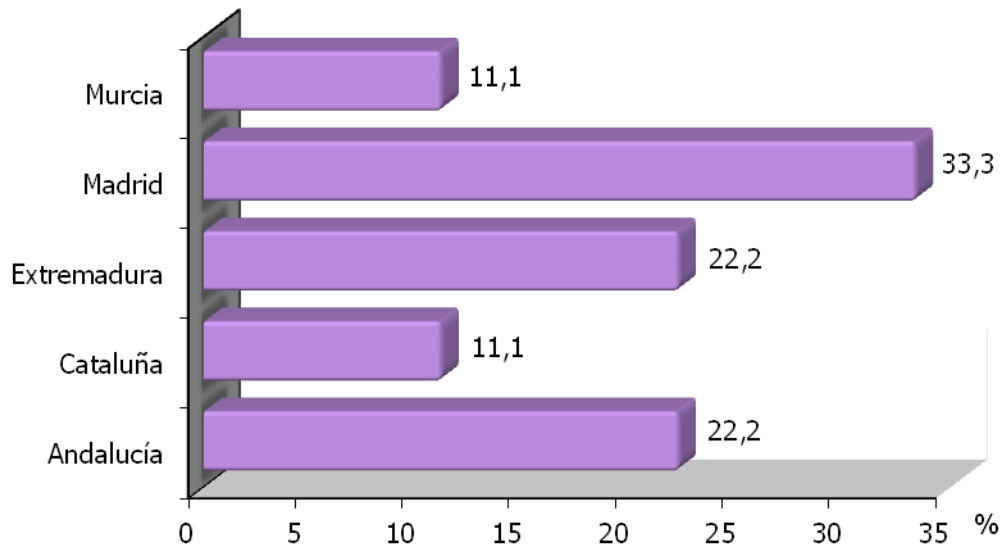
### Nº de proyectos presentados por CC.AA. a la modalidad de Ámbito Escolar



La Comunidad Autónoma más representada para optar al premio en este ámbito ha sido Madrid, con el 20% de las candidaturas, seguida por Cataluña y Andalucía, con un 16% y 12% de los proyectos presentados, respectivamente.

## ÁMBITO SANITARIO

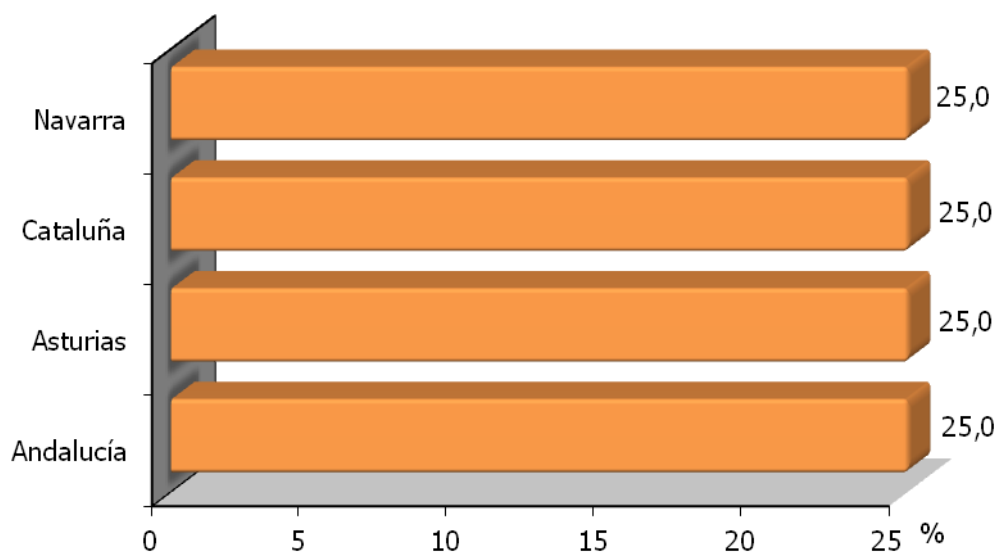
### Nº de proyectos presentados por CC.AA a la modalidad de Ámbito Sanitario



La Comunidad Autónoma más representada para optar al premio en este ámbito ha sido Madrid, con el 33,3% de las candidaturas, seguida por Andalucía y Extremadura, con el 22,2% de los mismos.

## ÁMBITO LABORAL

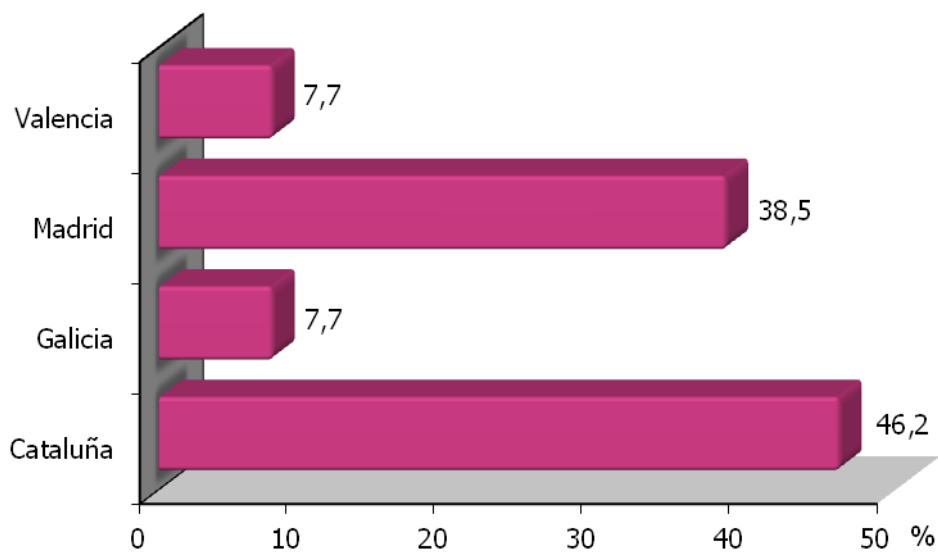
### Nº de proyectos presentados por CC.AA. a la modalidad de Ámbito Laboral



En el ámbito sanitario al presentarse 4 proyectos en total cada uno ha representado a una Comunidad Autónoma, correspondiendo a cada una de ellas el 25% de proyectos presentados en este ámbito.

## INICIATIVA EMPRESARIAL

### Nº de proyectos presentados por CC.AA. a la modalidad de Iniciativa Empresarial

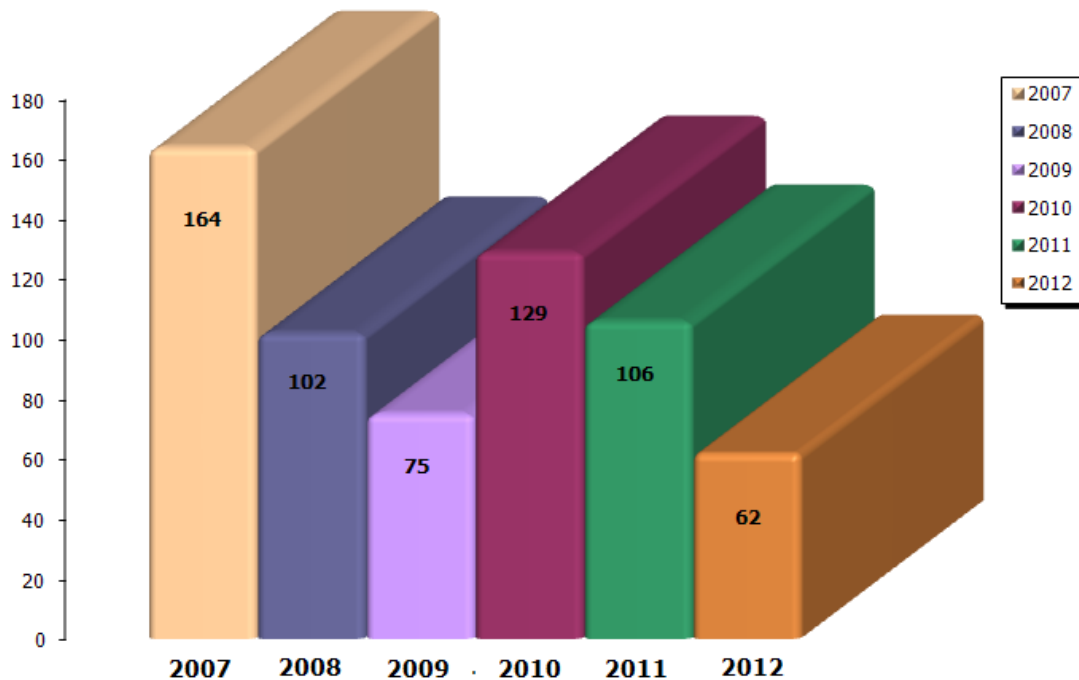


La Comunidad Autónoma más representada para optar al premio en este ámbito ha sido Cataluña, con el 46,2% de las candidaturas, seguida muy de cerca por Madrid, con el 38,5% de los mismos.



## PROYECTOS PRESENTADOS A LOS PREMIOS ESTRATEGIA NAOS DEL AÑO 2007 AL 2012

Nº de proyectos presentados a los Premios Estrategia NAOS 2007, 2008,  
2009, 2010, 2011 y 2012.

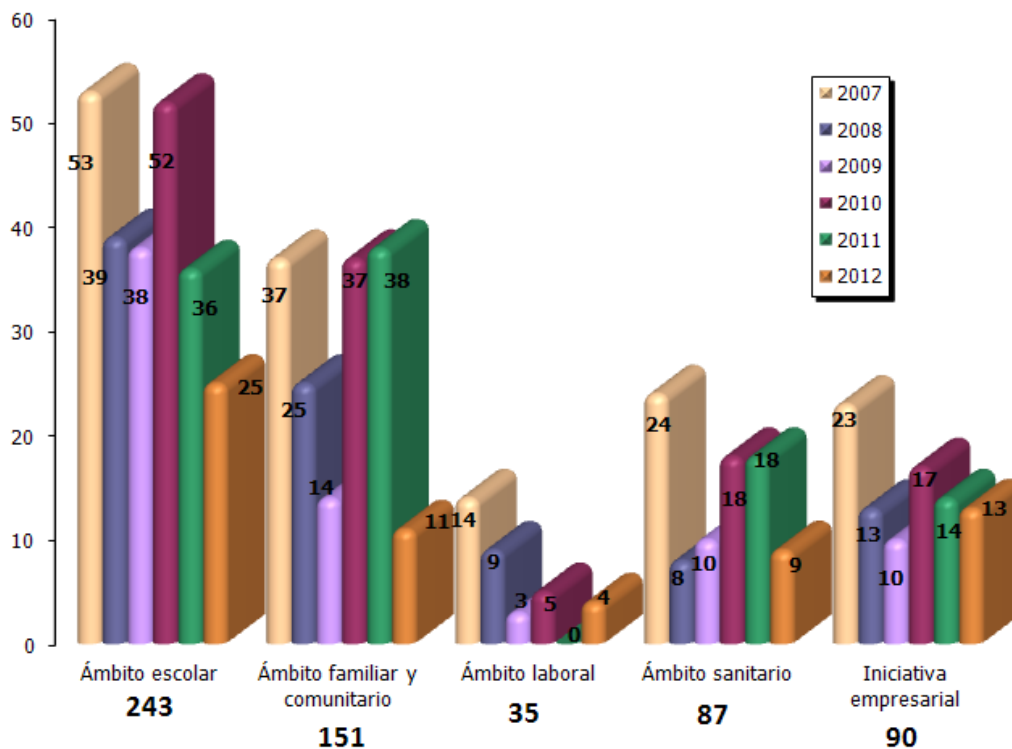


El número total de proyectos presentados de toda España a los Premios Estrategia NAOS ha sido de 642.

### Nº de proyectos presentados a los Premios Estrategia NAOS del 2007 al 2012 por modalidad.

	Proyectos presentados					
	Año 2007	Año 2008	Año 2009	Año 2010	Año 2011	Año 2012
Alimentación saludable en el Ámbito Familiar y Comunitario	37	25	9	19	22	6
Actividad física en el Ámbito Familiar y Comunitario	53	39	5	18	16	5
Alimentación saludable en el Ámbito Escolar	24	8	29	14	23	18
Actividad física en el Ámbito Escolar	14	9	9	18	13	7
Ámbito Sanitario	23	13	10	18	18	9
Ámbito Laboral	14	9	3	5	0	4
Iniciativa Empresarial	23	13	10	17	14	13
Investigación Aplicada	13	8	-	-	-	-
<b>TOTAL</b>	<b>164</b>	<b>102</b>	<b>75</b>	<b>129</b>	<b>106</b>	<b>62</b>

**Nº de proyectos presentados a las diferentes categorías.  
Premios Estrategia NAOS 2007, 2008, 2009, 2010, 2011 y 2012.**



En esta sexta convocatoria de los Premios Estrategia NAOS, edición 2012, el porcentaje de proyectos presentados dentro de la modalidad de Iniciativa Empresarial y de la modalidad de Ámbito Laboral se ha visto aumentado respecto a años anteriores. Sin embargo ha habido una disminución en el porcentaje de proyectos presentados en el Ámbito Familiar y Comunitario. El porcentaje de proyectos presentados a las modalidades de Ámbito Escolar y Ámbito Sanitario se mantiene estables a los largo de los años.

Por último, la distribución de proyectos por CC.AA. en las seis ediciones muestra que, la mayoría de las solicitudes proceden de Cataluña y Madrid, seguidas de los que proceden de Andalucía y Valencia.

## **PREMIO ESTRATEGIA NAOS ESPECIAL RECONOCIMIENTO 2007-2012**

### **Premio Estrategia NAOS modalidad de Especial Reconocimiento:**

Según la orden de convocatoria de los VI Premios Estrategia NAOS 2012: "El Premio Estrategia NAOS de especial reconocimiento será otorgado, a propuesta de las distintas administraciones públicas españolas cuya actividad esté relacionada con los objetivos de la citada estrategia, a aquellas personas o instituciones cuya trayectoria haya destacado por su dedicación a la promoción de la alimentación saludable o a estimular la práctica de actividad física entre la población, como objetivos básicos de aquélla".

### **Premios Estrategia NAOS de Especial Reconocimiento 2007-2012**

<b>AÑO</b>	<b>Premiado</b>	<b>Experiencia</b>
2007	D <sup>a</sup> Consuelo López Nomdedeu.	Experta en Educación para la salud.
2008	D. Gregorio Varela Mosquera. D. José Mataix Verdú.	Expertos en Nutrición.
2009	D. Juan Francisco Marcos Becerro.	Experto en Actividad Física.
2010	D. Aniceto Charro Salgado D. Basilio Moreno Esteban	Expertos en Obesidad.
2011	D. Manuel Serrano Ríos.	Experto en Nutrición y Obesidad.
2012	D. Angel Gil Hernández.	Experto en Nutrición y Obesidad.