

## Prevalencia de sobrepeso en menores de 18 años

### DEFINICIONES:

- Definición de sobrepeso de la Organización Mundial de la Salud (OMS):

IMC con valores superiores a los establecidos por las tablas de referencia de puntuación-Z de la OMS (> 1 y ≤ 2 desviaciones estándar de la puntuación Z).

- Definición de sobrepeso de la International Obesity Task Force (IOTF):

Valores de IMC para cada sexo que se corresponden con el valor de 25 kg/m<sup>2</sup> del adulto, según las tablas de Cole et al.

## 1- Estudio ALADINO (Estudio de ALimentación, Actividad física, Desarrollo INfantil y Obesidad)

### 1.1- Criterios OMS

Tabla 1. Prevalencia de sobrepeso (datos medidos, OMS) en escolares de 6 a 9 años por sexo y edad en los estudios ALADINO 2011, 2013\*, 2015 y 2019 (\*En el estudio ALADINO 2013 solo participaron escolares de 7 y 8 años).

	Niños (%)				Niñas (%)				Total (%)			
	2011	2013	2015	2019	2011	2013	2015	2019	2011	2013	2015	2019
6 años	26,0	-	20,6	20,6	22,8	-	18,8	23,3	24,6	-	19,7	21,9
7 años	25,9	24,1	23,6	20,2	25,6	24,1	24,3	25,3	25,8	24,1	23,9	22,7
8 años	26,5	24,4	21,7	21,2	26,6	25,8	26,4	24,5	26,6	25,1	24,0	22,8
9 años	27,9	-	23,6	25,5	27,4	-	26,4	25,7	27,7	-	25,0	25,6
<b>Total</b>	<b>26,7</b>	<b>24,2</b>	<b>22,4</b>	<b>21,9</b>	<b>25,7</b>	<b>24,9</b>	<b>23,9</b>	<b>24,7</b>	<b>26,2</b>	<b>24,6</b>	<b>23,2</b>	<b>23,3</b>

Figura 1. Prevalencia de sobrepeso en escolares de 6-9 años en ALADINO 2011, 2013\*, 2015 y 2019 (Criterios OMS) (\*En el estudio ALADINO 2013 solo participaron escolares de 7 y 8 años).

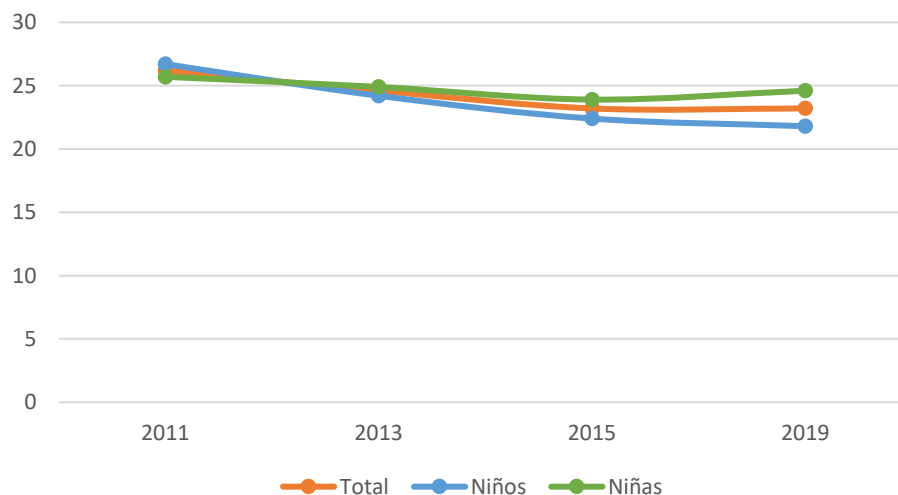


Figura 2. Prevalencia de sobrepeso en escolares por grupo de edad para el total de escolares en ALADINO 2011, 2013\*, 2015 y 2019 (Criterios OMS) (\*En el estudio ALADINO 2013 solo participaron escolares de 7 y 8 años).

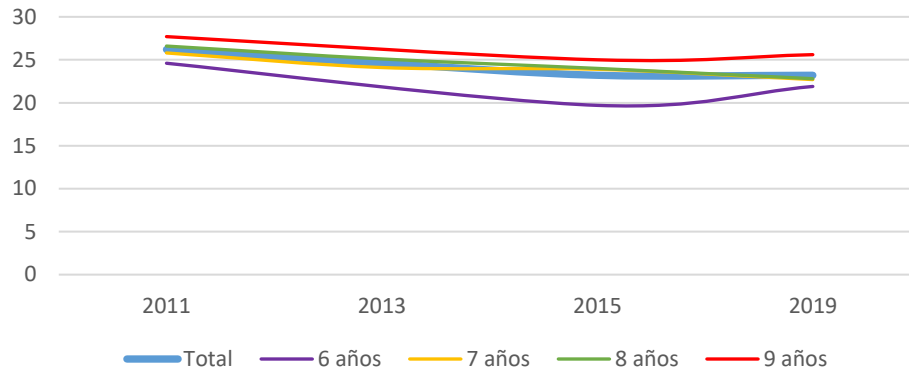
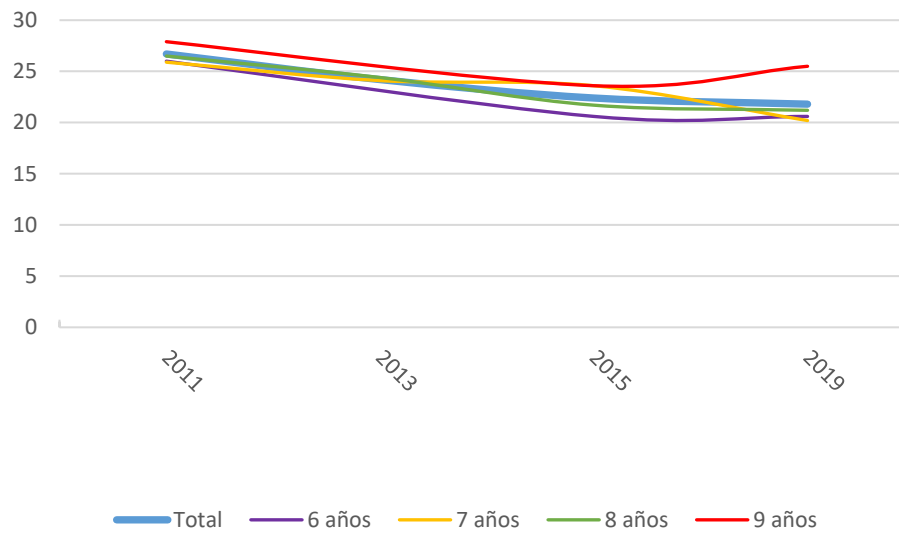
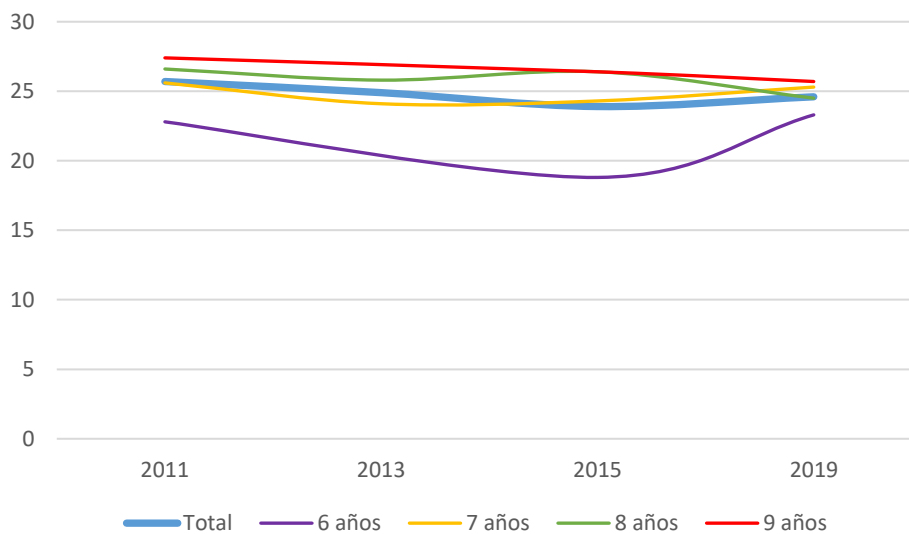


Figura 3. Prevalencia de sobrepeso en escolares por grupo de edad y sexo (A: niños; B niñas) en ALADINO 2011, 2013\*, 2015 y 2019 (Criterios OMS) (\*En el estudio ALADINO 2013 solo participaron escolares de 7 y 8 años).

A)



B)



## 1.2- Criterios IOTF

Tabla 2. Prevalencia de sobrepeso (datos medidos, IOTF) en escolares de 6 a 9 años por sexo y edad en los estudios ALADINO 2011, 2013\*, 2015 y 2019 (\*En el estudio ALADINO 2013 solo participaron escolares de 7 y 8 años).

	Niños (%)				Niñas (%)				Total (%)			
	2011	2013	2015	2019	2011	2013	2015	2019	2011	2013	2015	2019
6 años	17,9	-	18,0	16,5	21,0	-	16,8	19,8	19,4	-	17,4	18,1
7 años	23,5	21,2	19,7	19,3	25,5	22,3	22,5	23,4	24,5	21,8	21,1	21,3
8 años	26,3	25,2	21,8	20,5	25,9	24,7	23,0	24,2	26,1	25,0	22,4	22,3
9 años	26,8	-	26,8	25,3	26,1	-	26,7	26,8	26,4	-	26,8	26,0
<b>Total</b>	<b>23,8</b>	<b>23,1</b>	<b>21,5</b>	<b>20,5</b>	<b>24,6</b>	<b>23,4</b>	<b>22,2</b>	<b>23,6</b>	<b>24,2</b>	<b>23,2</b>	<b>21,8</b>	<b>22,0</b>

Figura 4. Prevalencia de sobrepeso en escolares de 6-9 años en ALADINO 2011, 2013\*, 2015 y 2019 (Criterios IOTF) (\*En el estudio ALADINO 2013 solo participaron escolares de 7 y 8 años).

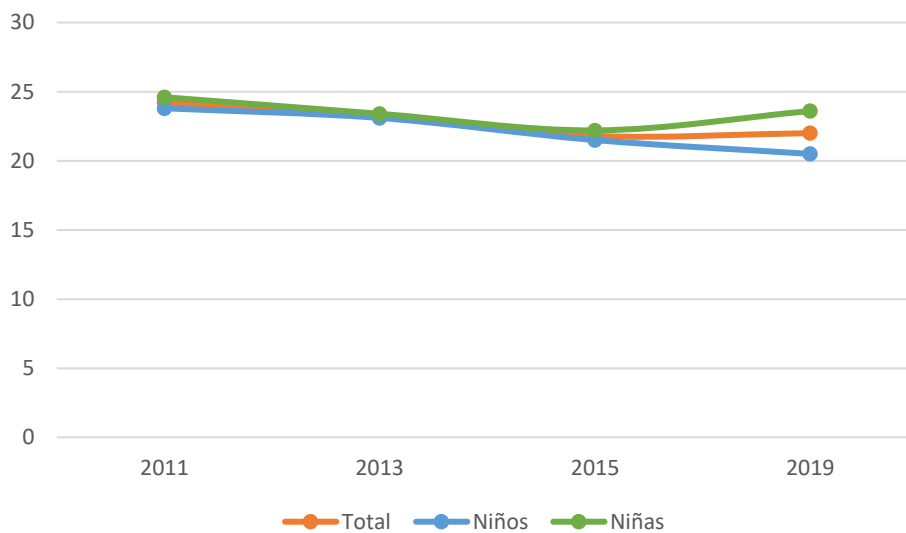


Figura 5. Prevalencia de sobrepeso en escolares por grupo de edad para el total de escolares en ALADINO 2011, 2013\*, 2015 y 2019 (Criterios IOTF) (\*En el estudio ALADINO 2013 solo participaron escolares de 7 y 8 años).

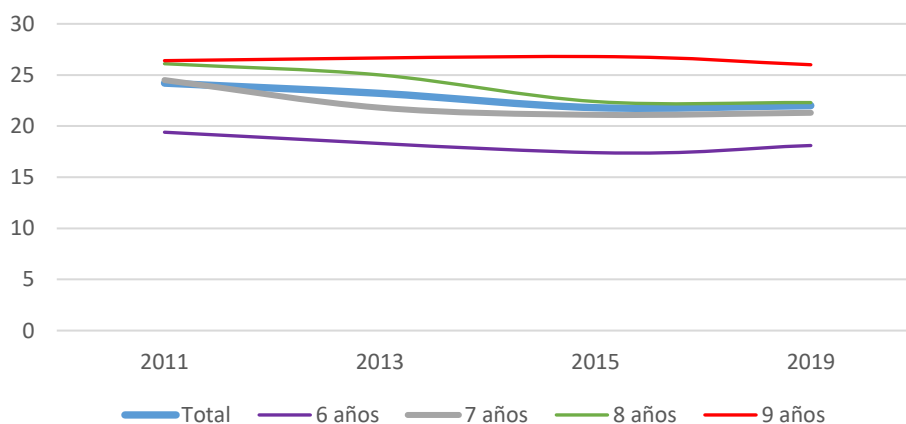
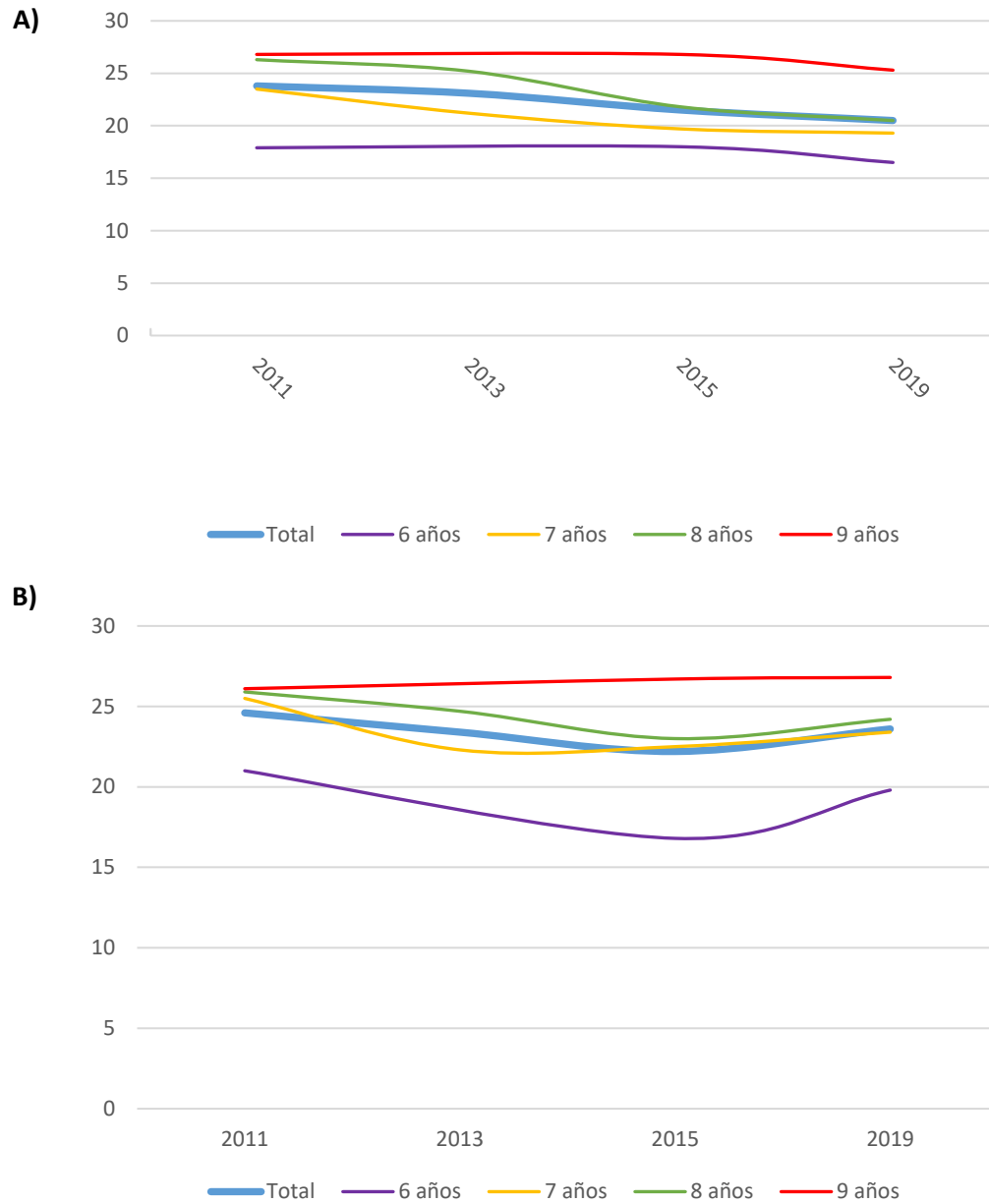


Figura 6. Prevalencia de sobrepeso en escolares por grupo de edad y sexo (A: niños; B niñas) en ALADINO 2011, 2013\*, 2015 y 2019 (Criterios IOTF) (\*En el estudio ALADINO 2013 solo participaron escolares de 7 y 8 años).



## 2. Encuesta Nacional de Salud de España (ENSE) y Encuesta Europea de Salud en España (EESE)

### 2.1 Criterios IOTF

Tabla 3. Prevalencia de sobrepeso (datos auto-referidos, IOTF), según ENSE 2001-2017 y EESE 2009-2020. (\*En EESE 2009 solo hay datos de 16-17 años)

ENSE/EESE	2001	2003	2006	2009*	2011	2014	2017	2020
2-5 años	12,7	15	14,9		12,9		13,1	
6-9 años	22,9	25,1	22,2		23,5		21,4	
10-14 años	21,1	19,5	20		19,2		21,4	
15-17 años*	13,7	14,4	17	18,3	16,3	15,9	15,4	17,8
<b>Total</b>	<b>18</b>	<b>19,6</b>	<b>18,7</b>		<b>18,3</b>		<b>18,3</b>	
Niños 2-5 años	12,6	13,1	13,5		12,9		12,4	
Niños 6-9 años	23,8	24,9	20,5		22,4		19	
Niños 10-14 años	23,6	21,5	23,6		21,9		22,9	
Niños 15-17 años *	16,6	18,3	21,3	22,1	19,8	17,7	17	19,9
<b>Niños Total</b>	<b>19,7</b>	<b>20,3</b>	<b>20,2</b>		<b>19,5</b>		<b>18,3</b>	
Niñas 2-5 años	12,8	17,1	16,4		13		13,8	
Niñas 6-9 años	22	25,2	23,9		24,7		23,9	
Niñas 10-14 años	18,5	17,3	15,9		16,2		19,7	
Niñas 15-17 años *	10,3	9,7	13,1	14,6	12,5	14,2	13,8	15,8
<b>Niñas Total</b>	<b>16,2</b>	<b>18,9</b>	<b>17,1</b>		<b>16,9</b>		<b>18,2</b>	

(\*En EESE 2009 solo hay datos de 16-17 años )

Figura 7. Prevalencia de sobrepeso en menores de 18 años por sexo. ENSE 2001 - 2017. Criterios IOTF.

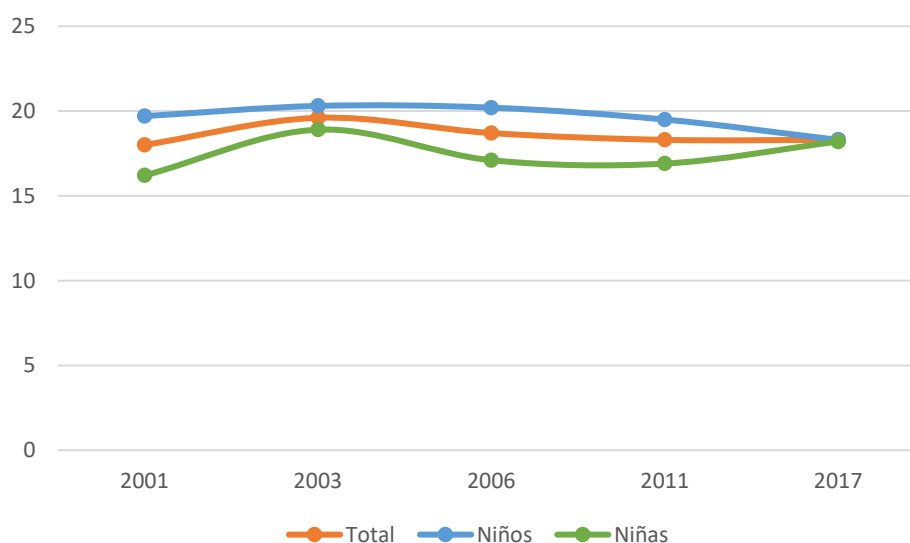


Figura 8. Prevalencia de sobrepeso en menores de 18 años por grupos de edad. Ambos sexos. ENSE 2001 – 2017. EESE 2009-2020. Criterios IOTF. (En EESE 2009 solo hay datos de 16-17 años)

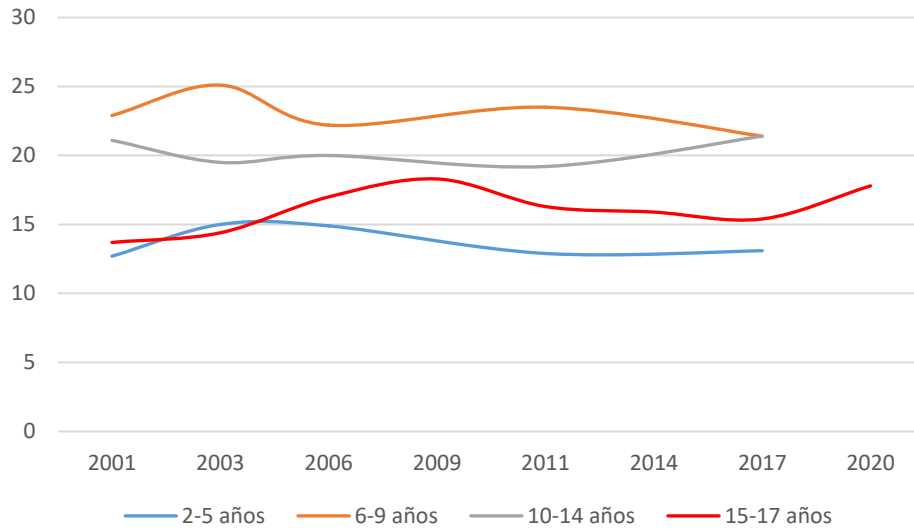
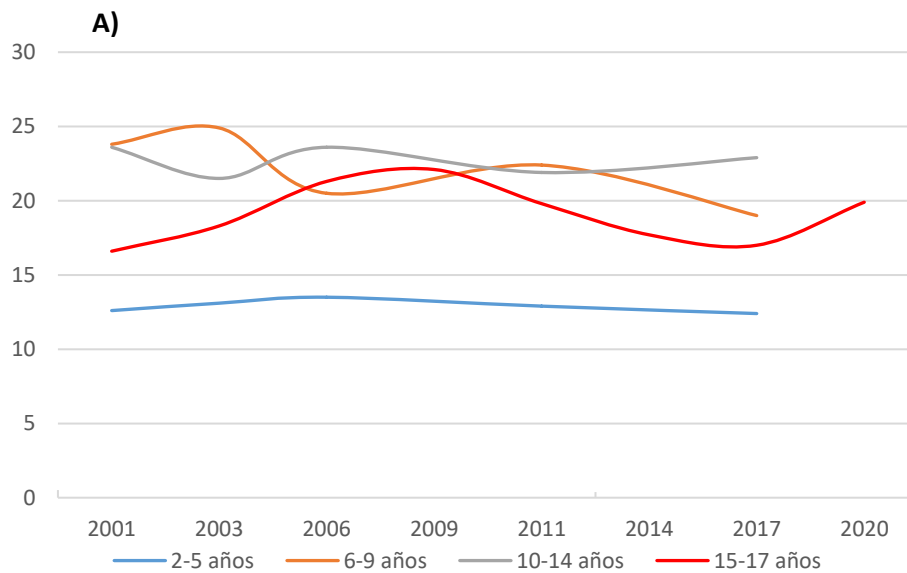
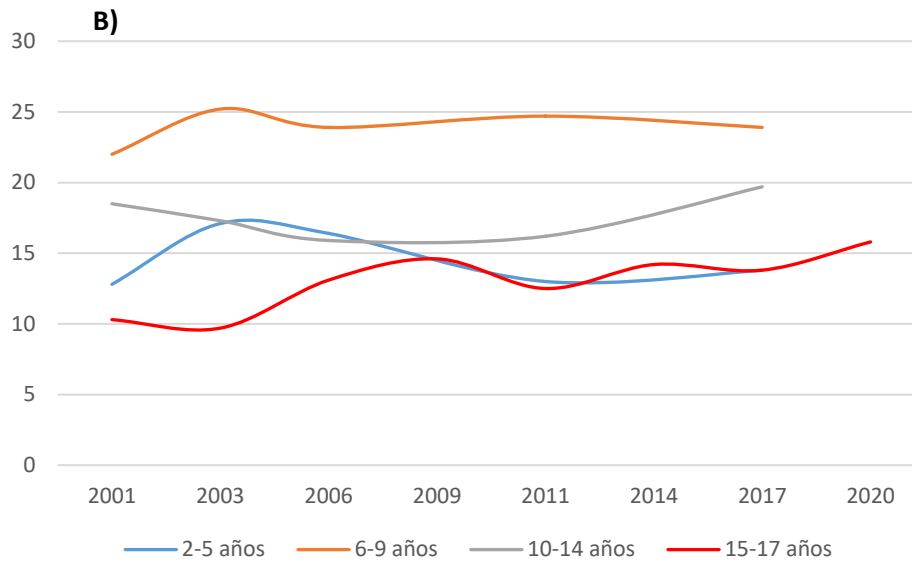


Figura 9. Prevalencia de sobrepeso en menores de 18 años por grupos de edad y sexo. A) Niños B) Niñas. ENSE 2001 - 2020. Criterios IOTF. (En EESE 2009 solo hay datos de 16-17 años)





## 2.2 Criterios OMS

Tabla 4. Prevalencia de sobrepeso (datos auto-referidos, OMS), según ENSE 2001-2017 y EESE 2009-2020. (\*En EESE 2009 solo hay datos de 16-17 años)

ENSE/EESE	2001	2003	2006	2009*	2011	2014	2017	2020
2-5 años	12	14,3	11,9		12,5		12,8	
6-9 años	25,2	27,5	23,9		24,8		22,4	
10-14 años	26	24,7	24,5		25,1		26,5	
15-17 años	15,3	17	18,7	19,5	20	20,1	15,2	18,7
<b>Total</b>	<b>20,6</b>	<b>22,5</b>	<b>20,4</b>		<b>21,3</b>		<b>20,1</b>	
Niños 2-5 años	13,4	14,2	11,3		11,2		14,2	
Niños 6-9 años	21,9	27,4	23,5		26		20,5	
Niños 10-14 años	31,6	27,8	26,4		28,3		27,7	
Niños 15-17 años	18,7	21	22,3	24,9	23,3	23,6	16,3	20,4
<b>Niños Total</b>	<b>23</b>	<b>24,1</b>	<b>21,7</b>		<b>22,9</b>		<b>20,5</b>	
Niñas 2-5 años	10,7	14,4	12,5		13,9		11,4	
Niñas 6-9 años	28,6	27,5	24,3		23,5		24,3	
Niñas 10-14 años	20,1	21,4	22,3		21,7		25,2	
Niñas 15-17 años	11,4	12,2	15,5	14,2	16,4	16,5	13,9	17,1
<b>Niñas Total</b>	<b>18,1</b>	<b>20,8</b>	<b>19,1</b>		<b>19,5</b>		<b>19,7</b>	

Figura 10. Prevalencia de sobrepeso en menores de 18 años por sexo. ENSE 2001 - 2017. Criterios OMS.

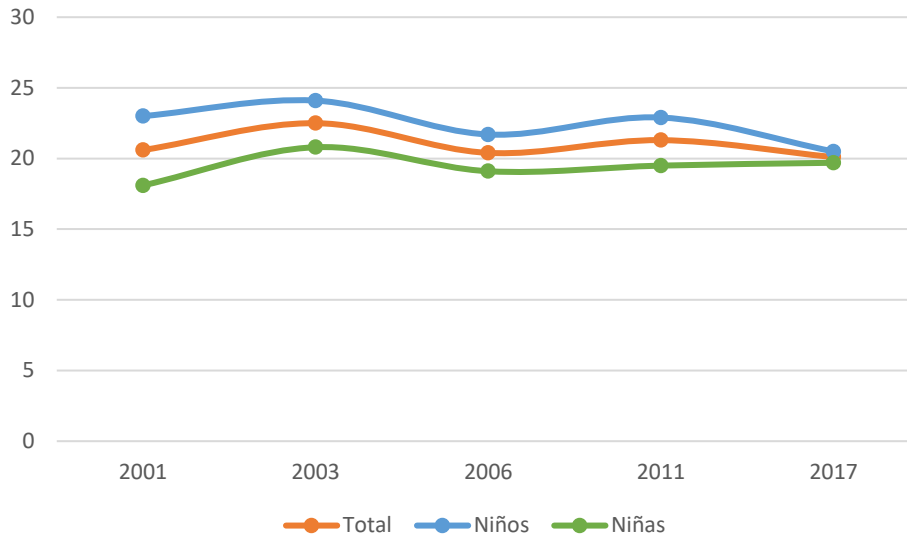


Figura 11. Prevalencia de sobrepeso en menores de 18 años por grupos de edad. Ambos sexos. ENSE 2001 – 2017. EESE 2009-2020. Criterios OMS. (En EESE 2009 solo hay datos de 16-17 años)

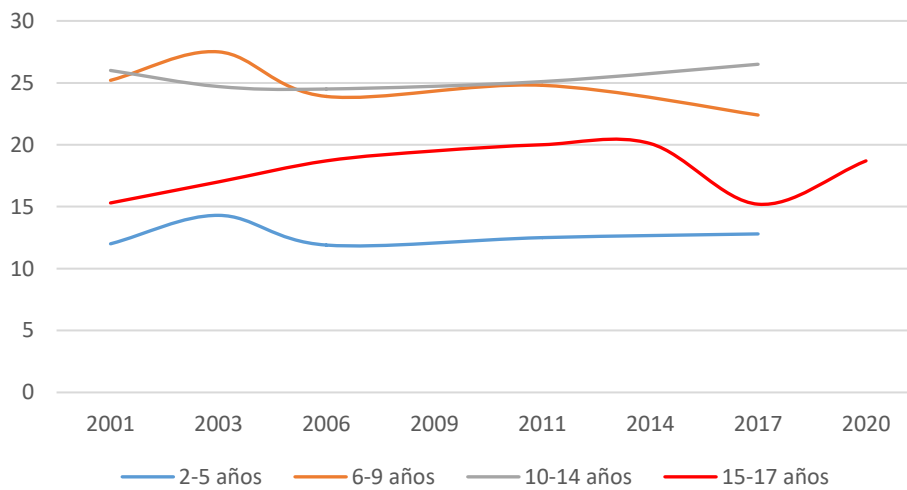
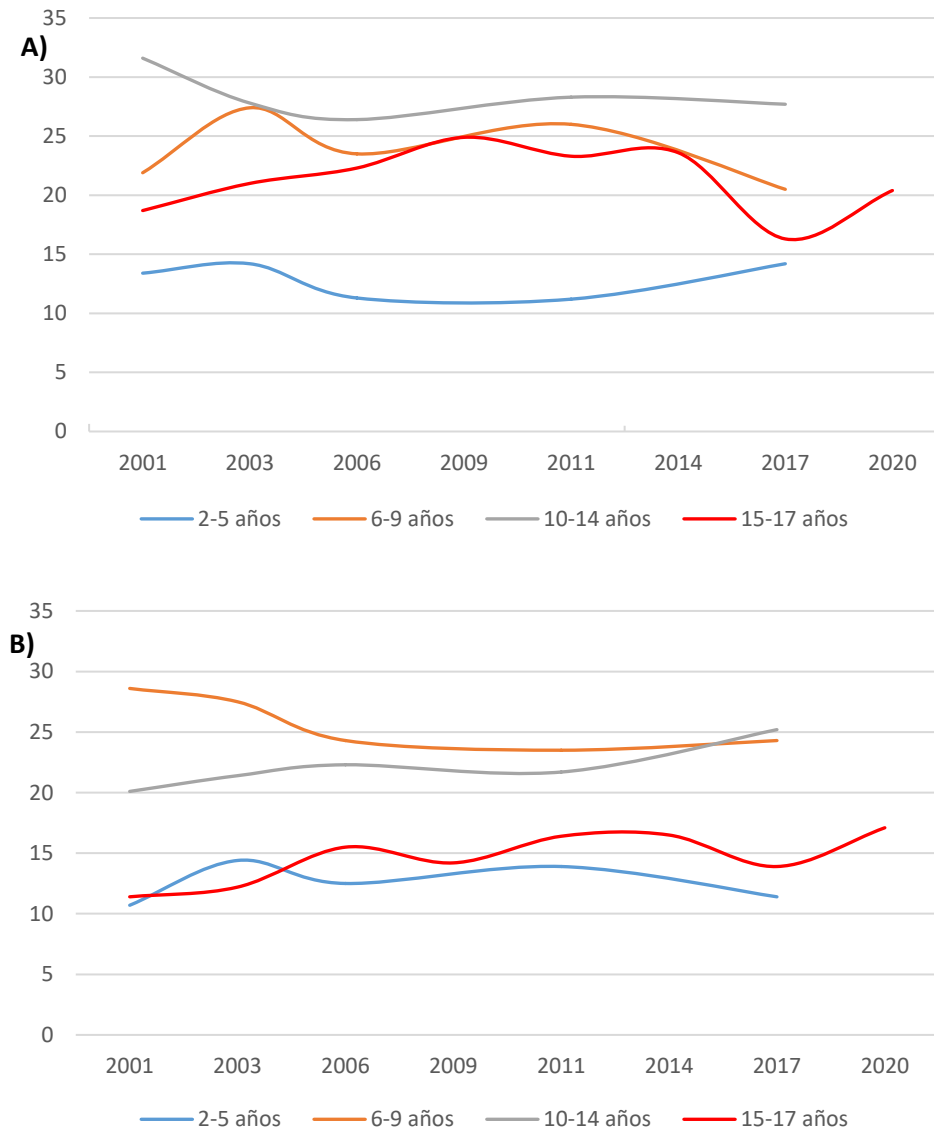




Figura 12. Prevalencia de sobrepeso en menores de 18 años por grupos de edad y sexo. A) Niños B) Niñas. ENSE /EESE 2001 - 2020. Criterios OMS. (En EESE 2009 solo hay datos de 16-17 años)



Este documento debe citarse: Evaluación y seguimiento de la Estrategia NAOS: conjunto mínimo de indicadores. Agencia Española de Seguridad Alimentaria y Nutrición. Ministerio de Consumo. Madrid, 2021.

<http://www.aecosan.mssi.gob.es/AECOSAN/web/nutricion/subseccion/indicadores.htm>