

## Prevalencia de obesidad en adultos

### DEFINICIONES:

- Obesidad: índice de masa corporal (IMC)  $\geq 30$  kg/m<sup>2</sup>.
- Adultos: personas con 18 y más años.

Tabla 1. Prevalencia de obesidad (datos auto-referidos) por sexo y grupos de edad - Encuesta Nacional de Salud de España (ENSE) 2011 y 2017, Encuesta Europea de Salud en España (ESEE) 2014 y 2020.

	Hombres (%)				Mujeres (%)				Total (%)			
	2011	2014	2017	2020	2011	2014	2017	2020	2011	2014	2017	2020
18-24 años	5,5	4,5	8,4	4,6	5,5	4,4	7,9	4,6	5,5	4,5	8,2	4,6
25-34 años	11,2	10,4	11,1	9,5	9,0	12,0	10,6	10,3	10,1	11,2	10,9	9,9
35-44 años	16,3	15,3	16,2	15,8	12,4	12,7	12,9	13,1	14,4	14,0	14,6	14,5
45-54 años	23,9	20,7	20,5	18,9	16,6	15,9	15,7	15,3	20,3	18,4	18,1	17,1
55-64 años	23,7	24,7	25,2	23,2	21,8	21,4	18,8	18,6	22,8	23,0	22,0	20,9
65-74 años	25,6	22,3	24,7	22,4	27,9	26,7	26,3	21,9	26,8	24,5	25,5	22,1
75-84 años	22,4	21,7	18,1	17,5	28,2	26,6	28,0	23,5	25,5	24,5	23,6	20,6
85 y más años	15,1	14,8	14,0	12,7	16,7	19,0	20,6	20,5	16,1	17,4	18,2	17,6
<b>Total</b>	<b>18,0</b>	<b>17,1</b>	<b>18,1</b>	<b>16,5</b>	<b>16,0</b>	<b>16,7</b>	<b>16,7</b>	<b>15,5</b>	<b>17,0</b>	<b>16,9</b>	<b>17,4</b>	<b>16,0</b>

Figura 1. Prevalencia de obesidad (%) por sexo en adultos en España. ENSE 2001 - 2017. ESEE 2009 - 2020.

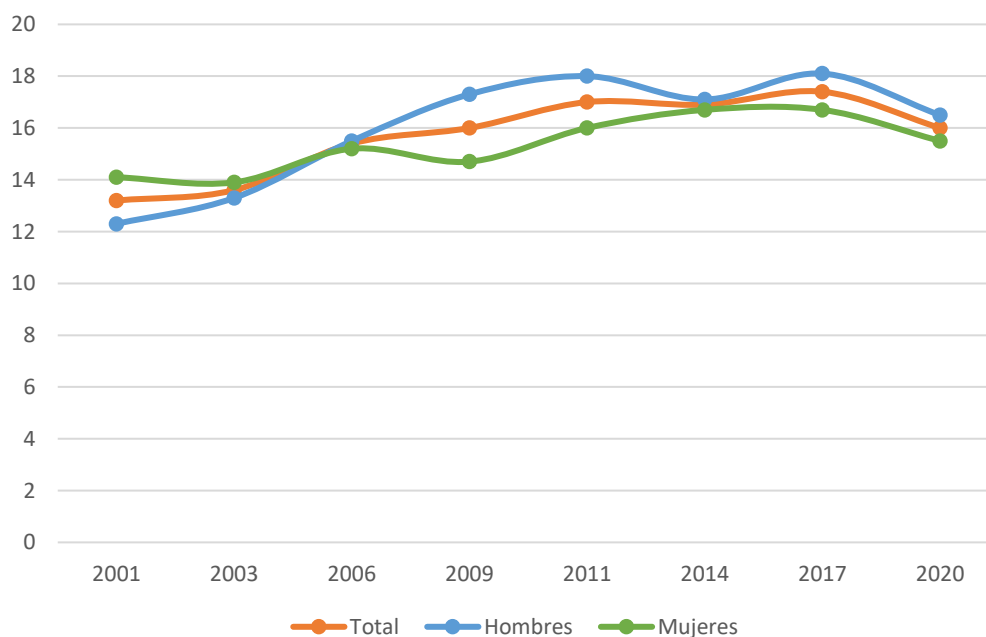


Figura 2. Prevalencia de obesidad en adultos por grupos de edad. Ambos sexos. ENSE 2001-2017. EESE 2009-2020

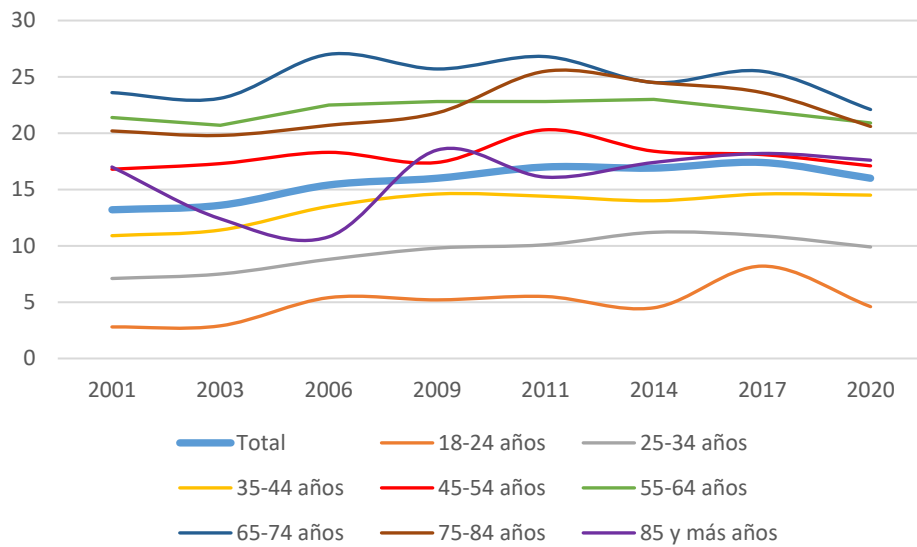
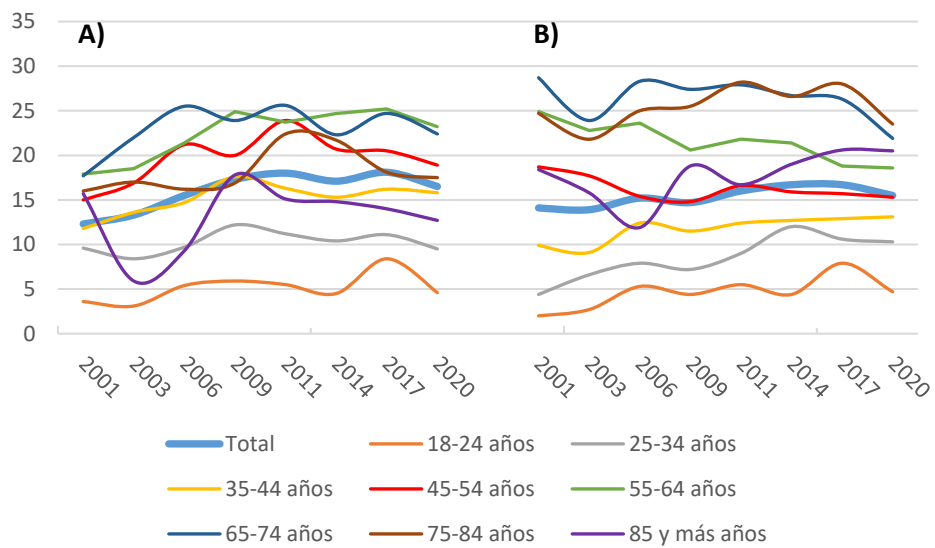


Figura 3. Prevalencia de obesidad en adultos por grupos de edad y sexo. A) Hombres B) Mujeres. ENSE 2001-2017. EESE 2009-2020



Este documento debe citarse: Evaluación y seguimiento de la Estrategia NAOS: conjunto mínimo de indicadores. Agencia Española de Seguridad Alimentaria y Nutrición. Ministerio de Consumo. Madrid, 2021.

<http://www.aecosan.mssi.gob.es/AECOSAN/web/nutricion/subseccion/indicadores.htm>