

Porcentaje de menores de 15 años que desayunan diariamente

Tabla 1. Porcentaje de menores de 15 años que desayunan diariamente. Encuesta Nacional de Salud de España (ENSE), 2001-2017

	Niños (%)					Niñas (%)					Total (%)				
	2001	2003	2006	2011	2017	2001	2003	2006	2011	2017	2001	2003	2006	2011	2017
2-5 años	98,9	99,4	99,9	99,9	99,8	99,0	98,4	99,6	99,8	99,1	99,0	98,9	99,8	99,8	99,5
6-9 años	98,6	97,6	99,4	99,1	99,4	97,7	97,4	98,9	99,5	99,1	98,2	97,5	99,1	99,3	99,3
10-14 años	97,4	96,7	98,7	98,6	99,2	97,1	94,2	97,1	97,9	98,5	97,3	95,5	97,9	98,3	98,8
15-17 años	98,2	97,7	99,3	99,2	99,4	97,9	96,2	98,4	99,0	98,9	98,0	97,0	98,9	99,1	99,2
Total	98,2	97,7	99,3	99,2	99,4	97,9	96,2	98,4	99,0	98,9	98,0	97,0	98,9	99,1	99,2

Figura 1. Porcentaje de menores de 15 años que desayunan diariamente, por sexo. ENSE 2001 - 2017

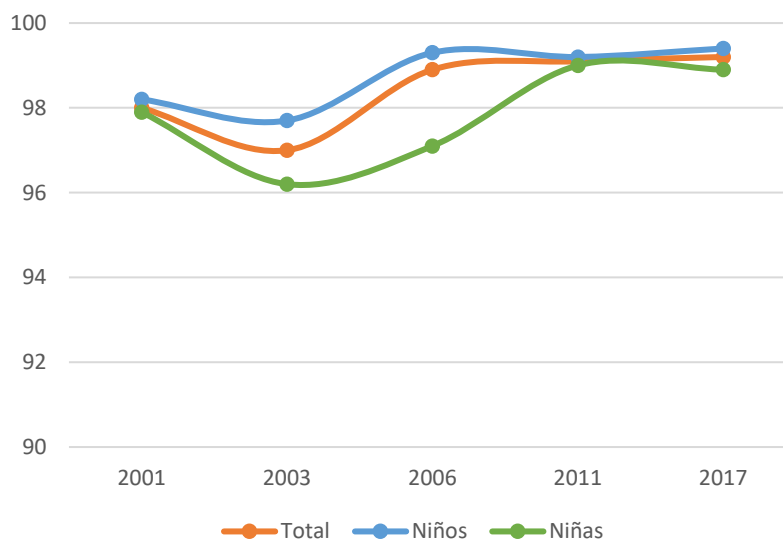


Figura 2. Porcentaje de menores de 15 años que desayunan diariamente, por grupo de edad. ENSE 2001 - 2017

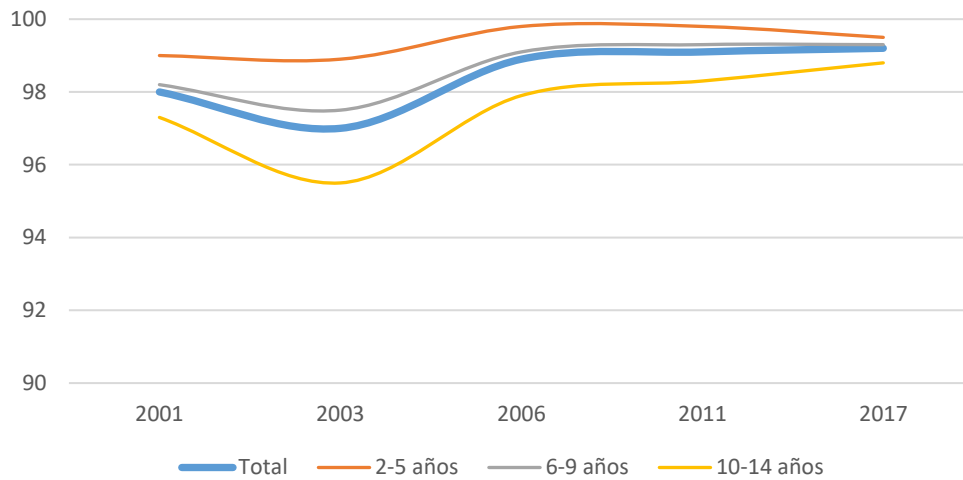
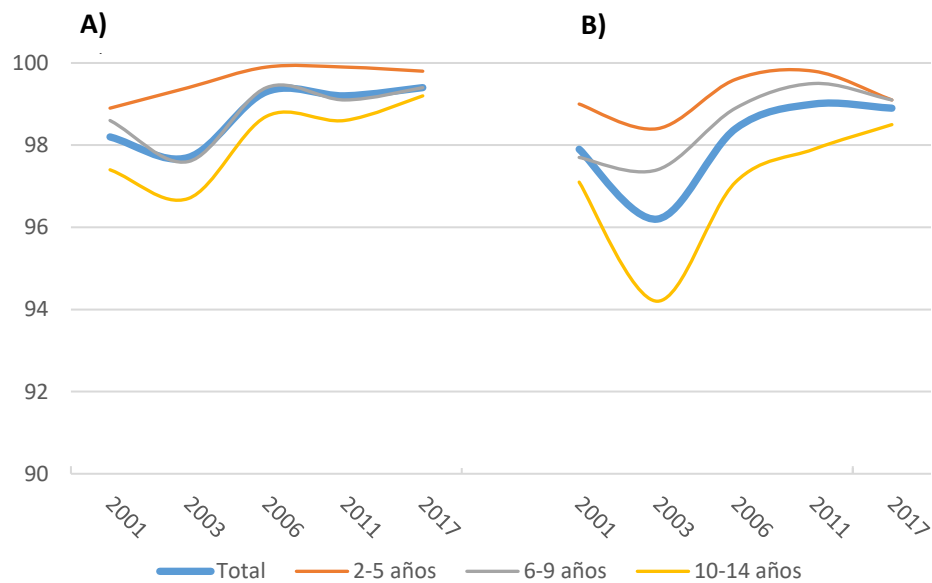


Figura 3. Porcentaje de menores de 15 años que desayunan diariamente, por grupo de edad y sexo. ENSE 2001 - 2017. A) Niños B) Niñas



Este documento debe citarse: Evaluación y seguimiento de la Estrategia NAOS: conjunto mínimo de indicadores. Agencia Española de Seguridad Alimentaria y Nutrición. Ministerio de Consumo. Madrid, 2021

<http://www.aecosan.mssi.gob.es/AECOSAN/web/nutricion/subseccion/indicadores.htm>